

# KOLLEKTION BALTIMORE

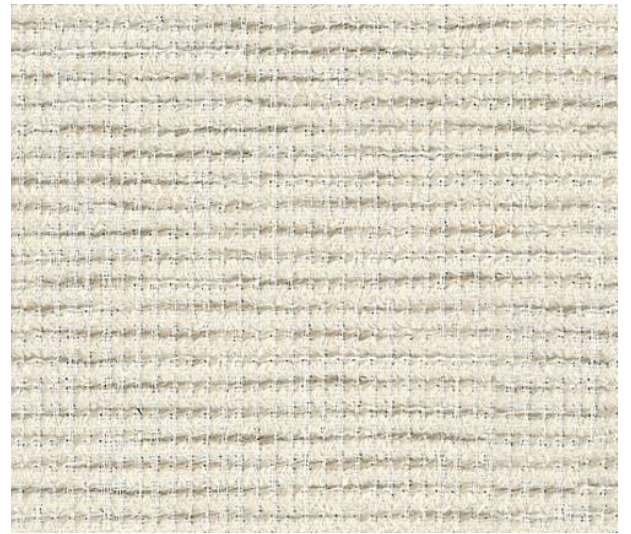




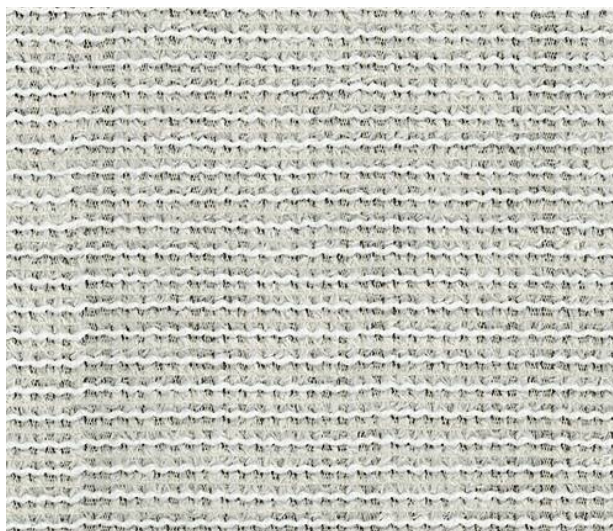
pearl



sand



beige



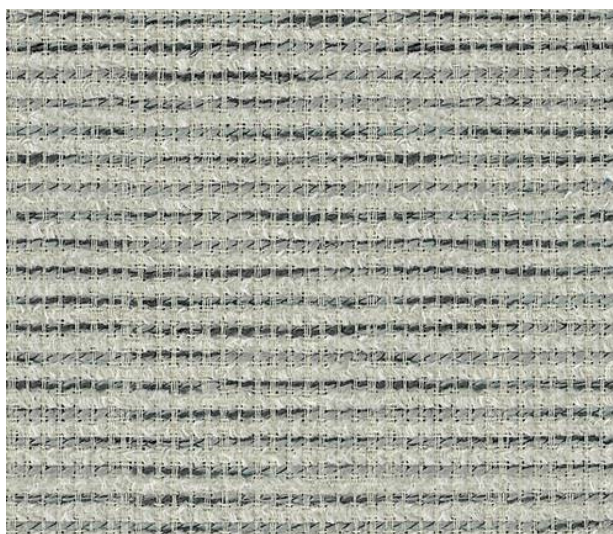
greige



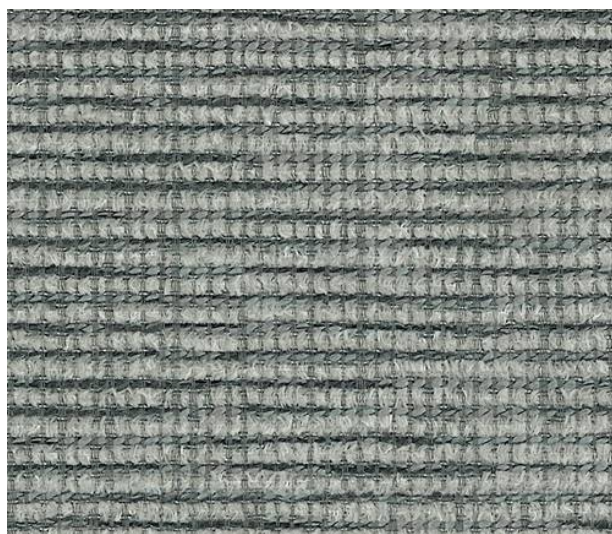
toffee



khaki



fog



cement



mouse



sand



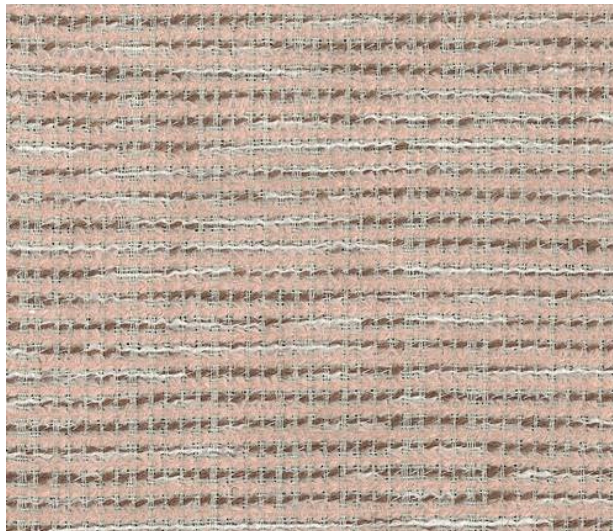
toffee



anthracite



woody



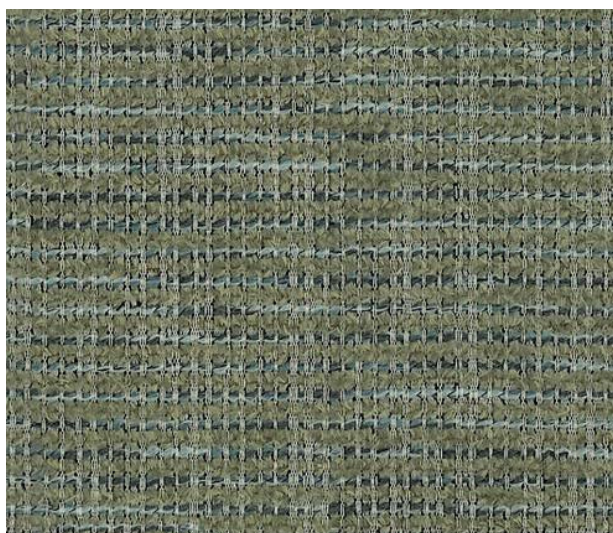
pink



old rose



marsala



pistachio



moss



mostaza



elephant



ocean



marine

# BALTIMORE fb

0887 | COLLECTION

## Technical Specifications

Technische Spezifikationen / Especificaciones Técnicas

**Roll Width**  
Breite / Ancho **140 cm (+/-3%)**

**Roll Length (average)**  
Durchschnittliche Rollenlänge  
Longitud del Rollo (promedio) **40 m**

**Surface Composition**  
Obergewebe / Composición Topo **100% Polyester**

**Backing Composition**  
Untergewebe / Composición Base **100% Polyester**

**Weight**  
Gewicht / Peso **406 g/lm (+/-5%)**

<b>Tensile Strength</b> Zugfestigkeit / Resistencia a la Tracción EN ISO 13934-1	<b>Warp</b> Kette / Urdimbre <b>850 N   18,5%</b>	<b>Weft</b> Schuss / Trama <b>880 N   23,0%</b>
--	---	---

<b>Tear Growth Resistance</b> Weiterreißfestigkeit / Resistencia al Desgarro EN ISO 13937-3	<b>Warp</b> Kette / Urdimbre <b>120 N</b>	<b>Weft</b> Schuss / Trama <b>140 N</b>
---	---	---

<b>Seam Slippage Resistance</b> Nahtschiebefestigkeit / Resistencia de las Costuras EN ISO 13936-2	<b>Warp</b> Kette / Urdimbre <b>2,00 mm</b>	<b>Weft</b> Schuss / Trama <b>4,00 mm</b>
--	---	---

**Abrasion Test**  
Scheuerbeständigkeit / Resistencia a la Abrasión  
EN ISO 12947-1,2 **> 30.000**

**Pilling**  
Pillingfestigkeit / Resistencia al Pilling  
EN ISO 12945-2 **4**

<b>Colour Fastness to Rubbing</b> Reibechtheit / Solidez del Color al Frote EN ISO 105-X12	<b>Dry</b> Trocken / Seco <b>4</b>	<b>Wet</b> Nass / Mojado <b>4</b>
--	--	---

**Colour Fastness to Artificial Light**  
Lichtechtheit / Solidez del Color a la Luz Artificial  
EN ISO 105-B02 **4**

**Snagging Test – Rotating Chamber Method**  
Snagging-Test / Test de Enganche  
BS 8479:2008 (2000 Turns) **5**



INDOOR

## Applications & Features

Anwendungsbereiche & Eigenschaften / Aplicaciones y Características



**Pet Friendly**  
Scratch Resistance



**Fire Proof Norms / Brandschutznormen / Normas de Fuego**  
**BS 5852 Part I - Cigarette Test - PASS**  
**EN 1021-1 - Cigarette Test - PASS**  
**CA Tech. Bull. 117:2013 / NFPA 260 - Cigarette Test - PASS**



**Respects the environment using application of new technologies in the production process**  
Hohes Schutzniveau der Umwelt durch Anwendung neuer Technologien im Produktionsprozess  
Respeto al medio ambiente a través de la aplicación de nuevas tecnologías en el proceso de producción



**STANDARD**  
**100**  
9342CIT  
CITEVE



## Clean and Care recommendations

Reinigungs- und Pflegehinweise / Recomendaciones de uso y limpieza

- Frequent wash may affect the performance of the product.
- Any stain, spills or soiling should be cleaned up promptly with a neutral soap solution using a cloth in smooth circular movements.
- We do not accept responsibility for any damage resulting from inappropriate use, chemical cleaning or additional impregnation.

- Häufiges Waschen kann die Qualität des Artikels beeinflussen.
- Verschmutzungen können mit einer neutralen Seifenlösung gereinigt werden. Hierzu die Lösung auf ein sauberes Tuch geben, in kreisenden Bewegungen von außen nach innen einarbeiten und anschließend glatt streichen.
- Für etwaige Schäden aus unsachgemäßer Reinigung oder zusätzlicher Imprägnierung übernehmen wir keine Haftung.
- Lavados frecuentes podrían afectar a las propiedades del artículo.
- Cualquier mancha, derrame o suciedad, debe limpiarse rápidamente con una solución de jabón neutro, utilizando un paño frotando en movimientos circulares suaves.
- No aceptamos responsabilidad alguna de daños resultantes por uso inapropiado, limpieza química o impregnación adicional.

- The analytical results are referred only to the sample tested.
- Discoloration and colour deviations tolerated by permissible industrial standards do not constitute reasons for claims.
- Colour migration may occur.
- Pilling is a natural phenomenon that occurs due to daily use and frequent washing and cannot be avoided.
- We reserve the right to modify, at any moment and without notice any product specifications.

- Die Testergebnisse beziehen sich nur auf ein extra für den Test zur Verfügung gestelltes Musterstück.
- Bei dunklen und intensiven Farben kann es zu Farbpigment-Wanderung und Farbabbau kommen. Dies stellt keinen Reklamationsgrund dar.
- Bei intensiven Farben kann es zu Abfärbungen kommen.
- Pilling ist ein natürliches Phänomen, das durch den täglichen Gebrauch und häufiges Waschen entsteht und sich nicht vermeiden lässt.
- Wir behalten uns vor jederzeit und ohne Ankündigung Produktänderungen vorzunehmen.

- Los resultados analíticos se refieren sólo a la muestra analizada.
- La decoloración y las desviaciones de color toleradas en estándares industriales permitidos, no constituyen motivo de reclamación.
- Migraciones de color pueden ocurrir.
- Pilling es un fenómeno natural que ocurre con el uso diario, los lavados frecuentes y no se puede evitar.
- Nos reservamos el derecho de modificar, en cualquier momento y sin previo aviso, las especificaciones de los productos.



WASH



BLEACH



DRY



IRON



DRYCLEAN

**LederLager24.de**  
Ihr Onlineshop für Leder jeder Art!

Email [info@lederlager24.de](mailto:info@lederlager24.de)  
Tel +49 (0)9621 8979857

LederLager24 GbR  
Wernher-von-Braun-Str. 26  
92224 Amberg