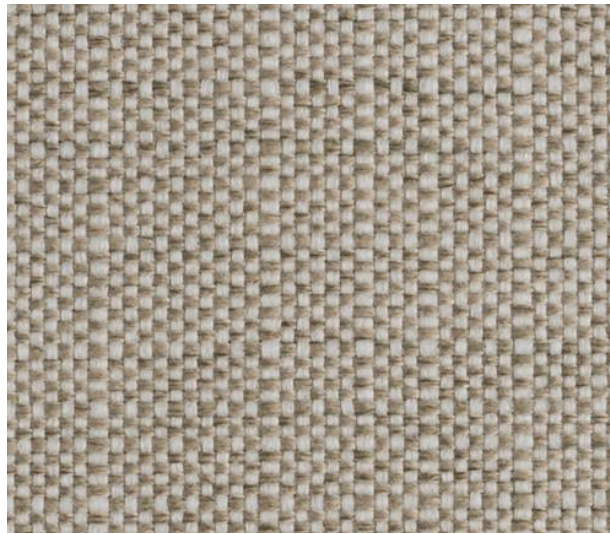


KOLLEKTION BABEL





white



toffee



sand



beige



mouse



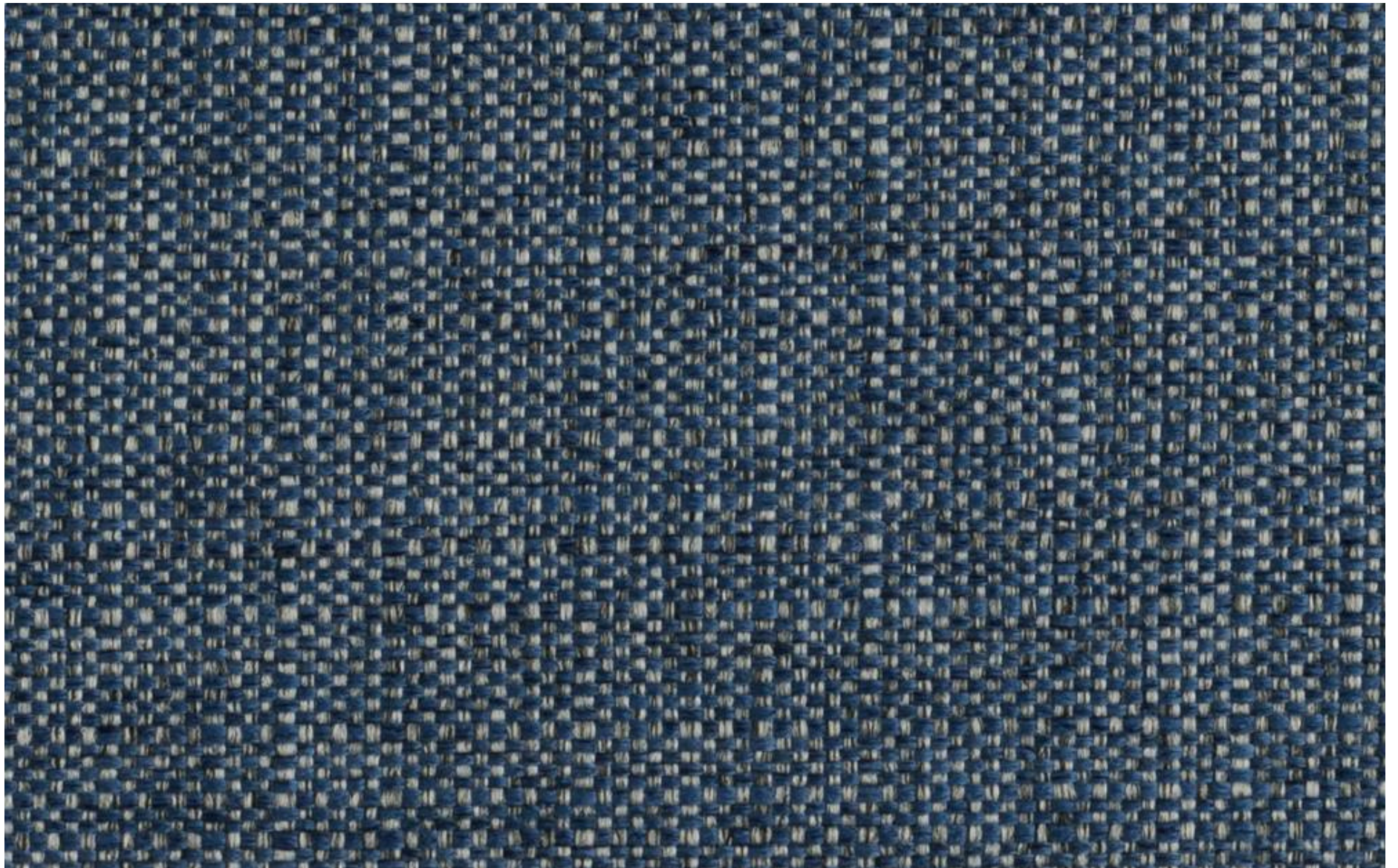
taupe



terra



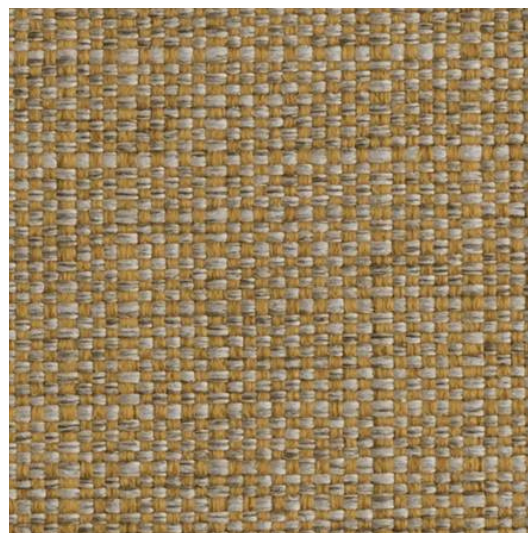
chocolate



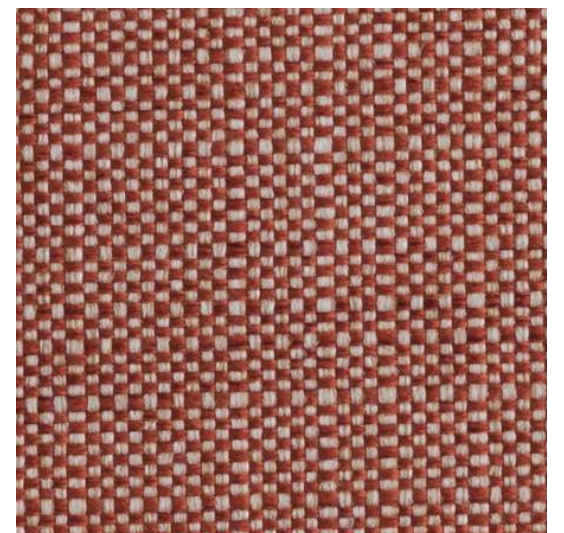
blue



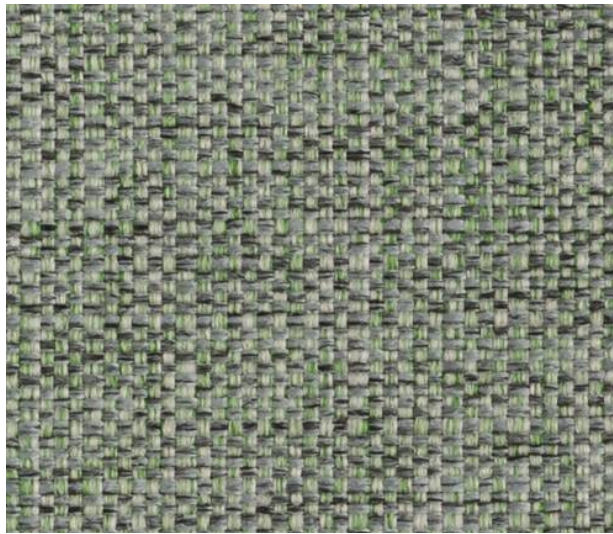
salmon



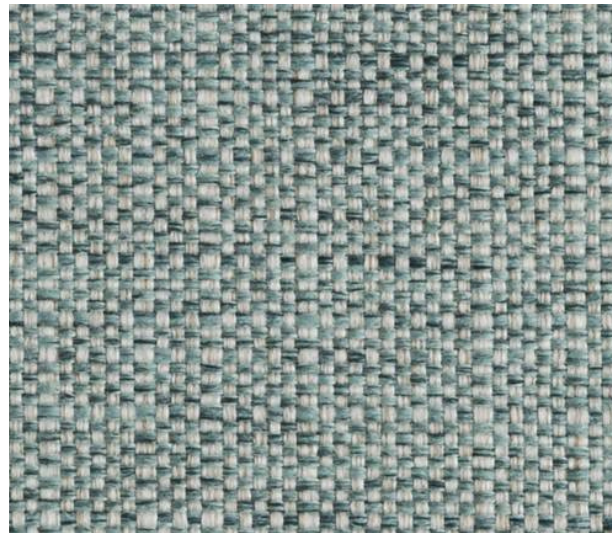
yellow



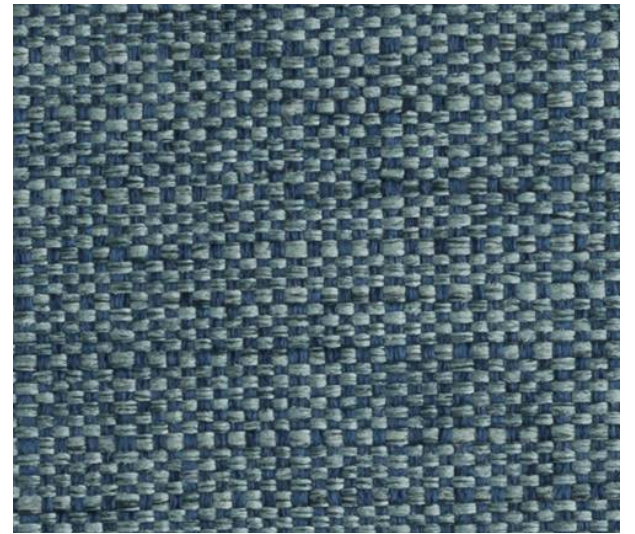
red



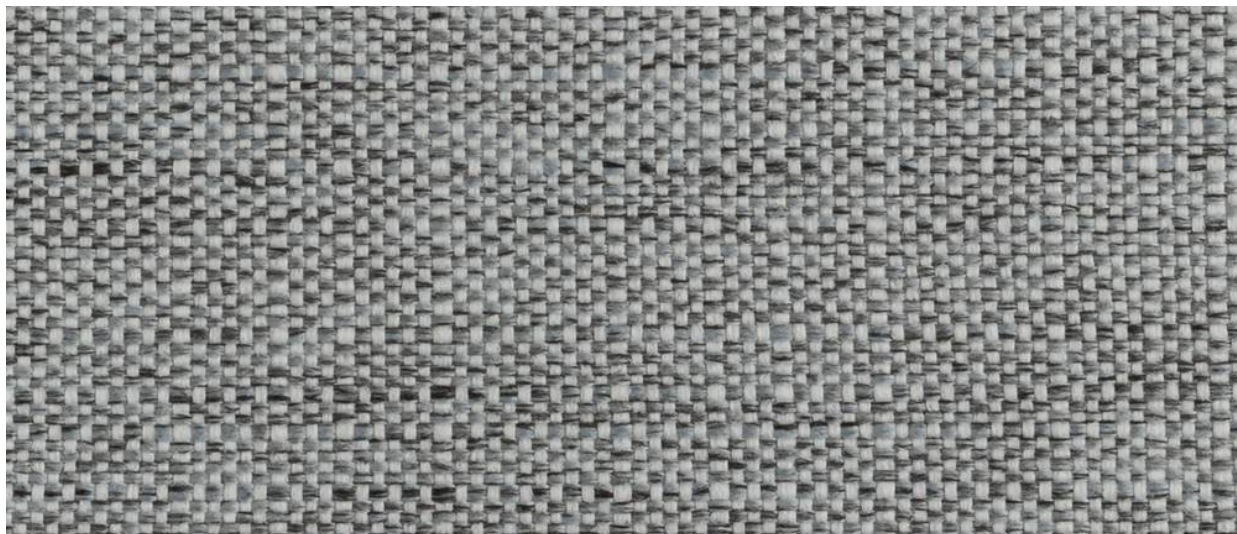
water green



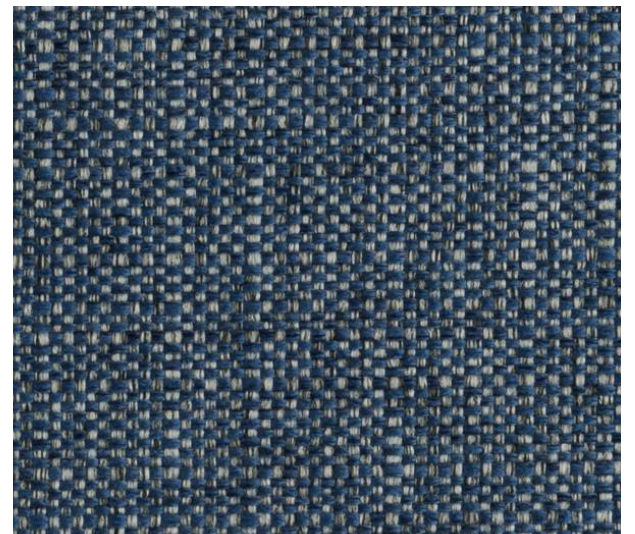
safira



sky



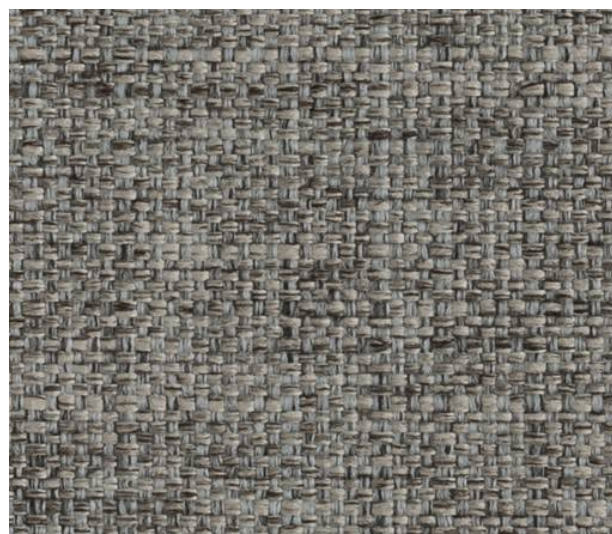
LIGHT GREY



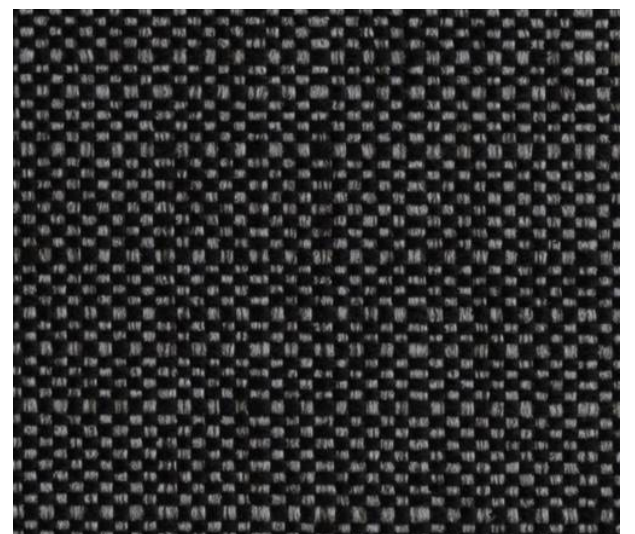
blue



silver



ash



black

BABEL fb

0444 | COLLECTION

Technical Specifications

Technische Spezifikationen / Especificaciones Técnicas

Roll Width Breite / Ancho	142 cm (+/-3%)	
Roll Length (average) Durchschnittliche Rollenlänge Longitud del Rollo (promedio)	35 / 40 m	
Composition Obergewebe / Composición	100% Polyester	
Weight Gewicht / Peso	440 g/lm (+/-5%)	
Tensile Strength Zugfestigkeit / Resistencia a la Tracción EN ISO 13934-1	Warp Kette / Urdimbre 1311 N 33%	Weft Schuss / Trama 755 N 27,4%
Tear Growth Resistance Weiterreißfestigkeit / Resistencia al Desgarro EN ISO 13937-3	Warp Kette / Urdimbre 162,4 N	Weft Schuss / Trama 129,8 N
Seam Slippage Resistance Nahtschiebefestigkeit / Resistencia de las Costuras EN ISO 13936-2	Warp Kette / Urdimbre 3,5 mm	Weft Schuss / Trama 4,0 mm
Abrasion Test Scheuerbeständigkeit / Resistencia a la Abrasión EN ISO 12947-1,2	90.000	
Pilling Pillingfestigkeit / Resistencia al Pilling EN ISO 12945-2	3-4	
Colour Fastness to Rubbing Reibechtheit / Solidez del Color al Frote EN ISO 105-X12	Dry Trocken / Seco 5	Wet Nass / Mojado 4-5
Colour Fastness to Artificial Light Lichtechtheit / Solidez del Color a la Luz Artificial EN ISO 105-B02	4	
Snagging Test Snagging-Test / Test de Enganche BS 8479:2008	5	



EASY TO CLEAN

INDOOR

Applications & Features

Anwendungsbereiche & Eigenschaften / Aplicaciones y Características



Pet Friendly
Scratch Resistance



Breathable
Atmungsaktiv / Respirable



Fire Proof Norms / Brandschutznormen / Normas de Fuego
BS 5852 Part I - Cigarette Test - PASS
EN 1021-1 - Cigarette Test - PASS
CA Tech. Bull. 117:2013 / NFPA 260 - Cigarette Test - PASS



Respects the Environment
Respektiert die Umwelt / Respeta el Medio Ambiente



BLUEWORLD
HUMAN CARE TECHNOLOGY



STANDARD
100
9342CIT
CITEVE

Clean and Care recommendations

Reinigungs- und Pflegehinweise / Recomendaciones de uso y limpieza



- Promptly remove any excess liquid or residue with a clean cloth.
- Use a wet cloth with 5% neutral soap, press gently and rub in circular movements.
- We recommend using a 100% cotton cloth and a brush if necessary.

- Sofort überschüssige Flüssigkeit oder Rückstände mit einem sauberen Tuch entfernen.
- Benutzen Sie ein feuchtes Tuch mit 5%iger neutraler Seife und reiben Sie sanft in kreisenden Bewegungen.
- Wir empfehlen die Verwendung eines reinen Baumwolltuchs und gegebenenfalls eine Bürste.
- Actuar rápidamente con un paño limpio y eliminar cualquier exceso de líquido o residuos.
- Usar un paño húmedo en agua con un 5% de jabón neutro, presionar suavemente y frotar con movimientos circulares.
- Recomendamos usar un paño 100% de algodón y un cepillo si fuera necesario.

- Frequent wash may affect the performance of the treatment Easy to Clean.
- The analytical results are referred only to the sample tested.
- Discoloration and colour deviations tolerated by permissible industrial standards do not constitute reasons for claims.
- Colour migration may occur.
- Pilling is a natural phenomenon that occurs due to daily use and frequent washing and cannot be avoided.
- We reserve the right to modify, at any moment and without notice any product specifications.

- Häufiges Waschen kann die spezielle Ausrüstung des Artikels negativ beeinflussen Easy to Clean.
- Die Testergebnisse beziehen sich nur auf ein extra für den Test zur Verfügung gestelltes Musterstück.
- Bei dunklen und intensiven Farben kann es zu Farbpigment-Wanderung und Farbabbau kommen. Dies stellt keinen Reklamationsgrund dar.
- Bei intensiven Farben kann es zu Abfärbungen kommen.
- Pilling ist ein natürliches Phänomen, das durch den täglichen Gebrauch und häufiges Waschen entsteht und sich nicht vermeiden lässt.
- Wir behalten uns vor jederzeit und ohne Ankündigung Produktänderungen vorzunehmen.
- Lavados frecuentes podrían afectar a las propiedades del tratamiento Easy to Clean.
- Los resultados analíticos se refieren sólo a la muestra analizada.
- La decoloración y las desviaciones de color tolerados en estándares industriales permitidos, no constituyen motivo de reclamación.
- Migraciones de color pueden ocurrir.
- Pilling es un fenómeno natural que ocurre con el uso diario, los lavados frecuentes y no se puede evitar.
- Nos reservamos el derecho de modificar, en cualquier momento y sin previo aviso, las especificaciones de los productos.



WASH



BLEACH



DRY



IRON



DRYCLEAN

LederLager24.de
Ihr Onlineshop für Leder jeder Art!

Email **info@lederlager24.de**
Tel **+49 (0)9621 8979857**

LederLager24 GbR
Wernher-von-Braun-Str. 26
92224 Amberg