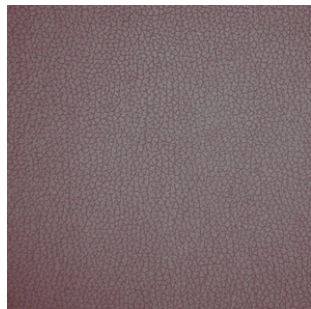


KOLLEKTION SAHARA





IVORY



LILAC



ROSE BROWN



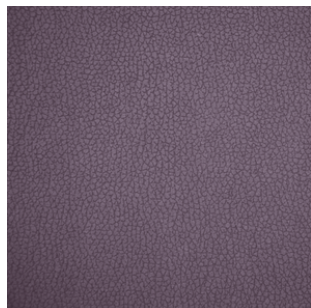
ORANGE



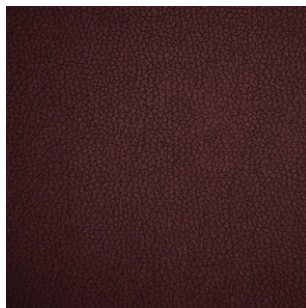
RED



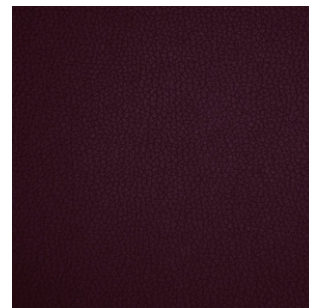
CREAM



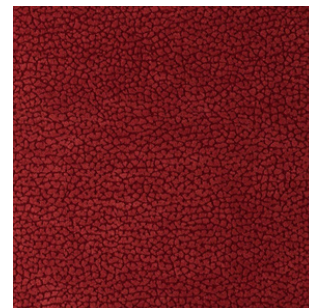
LAVANDA



PURPLE



DEEP PURPLE



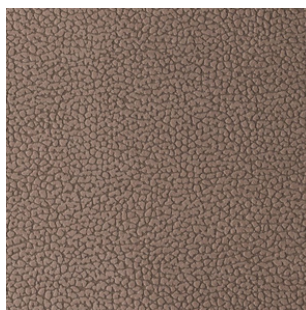
BORDEAUX



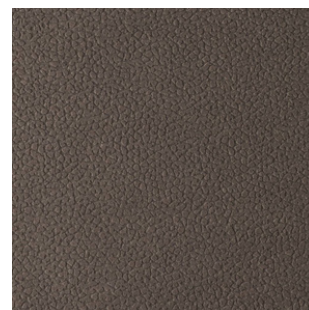
TOFFEE



SAND



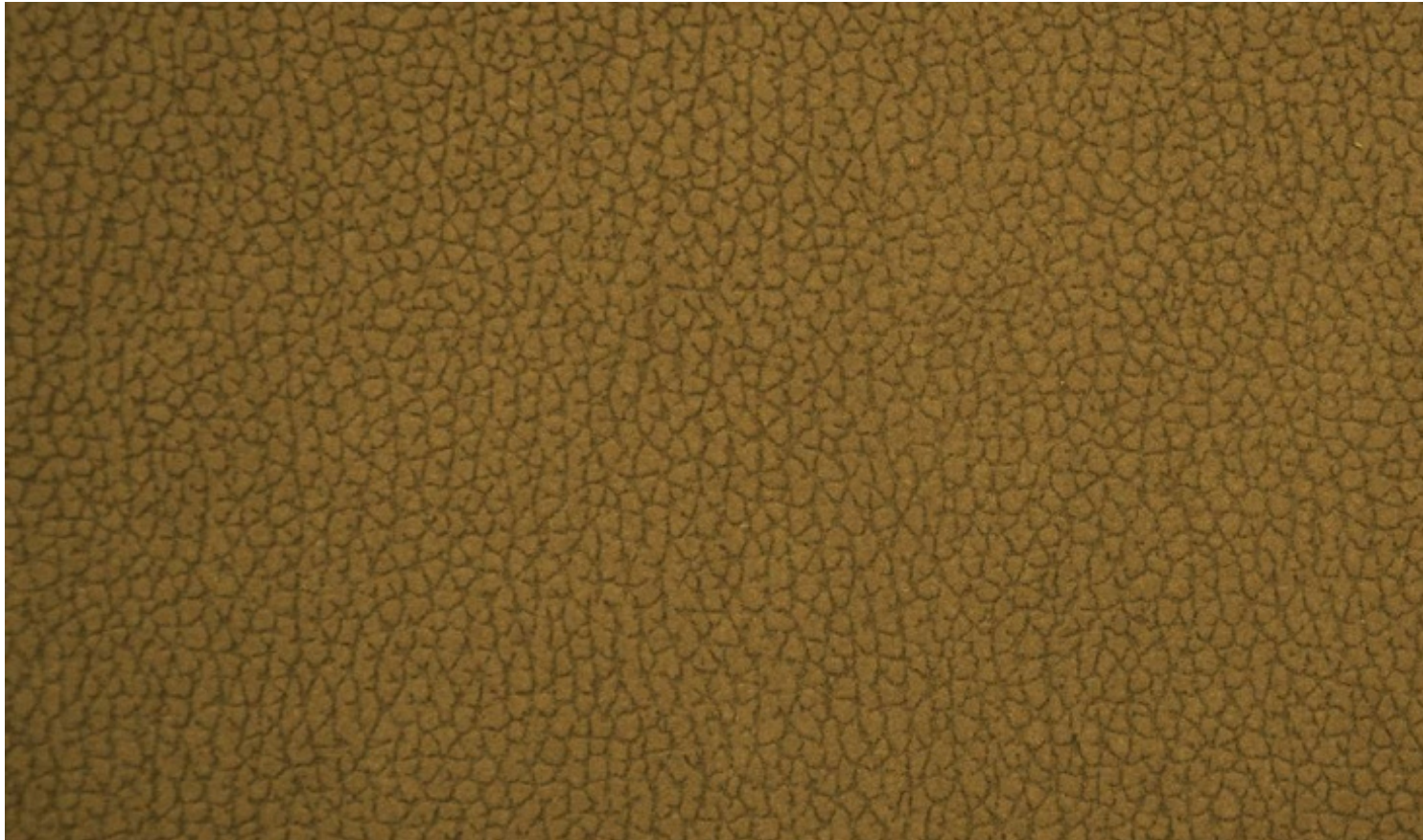
TAUPE



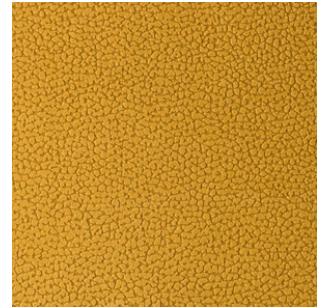
ELEPHANT



BROWN



OLIVE YELLOW



YELLOW



MOSTAZA



SIENNA



TERRA



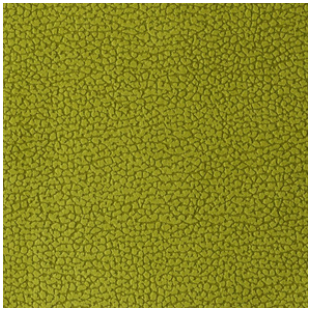
TABAC



BRICK



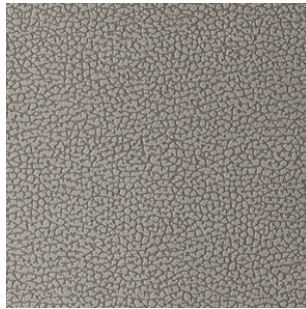
RUST



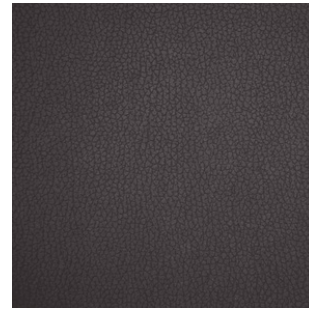
LIMA



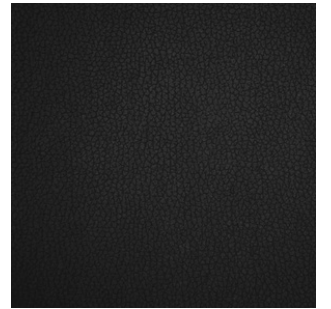
WHITE



ASH



SHARK



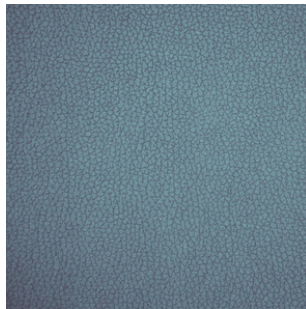
ANTHRACITE



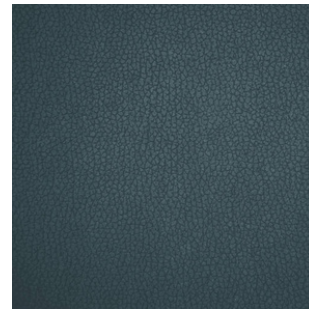
ARMY



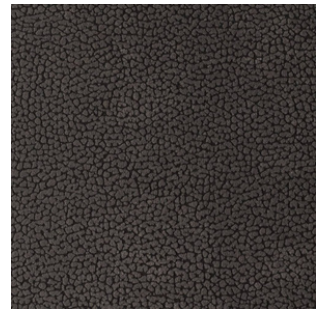
LIGHT GREY



SKY



NAVY



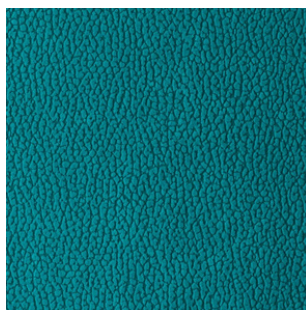
OLIVE GREY



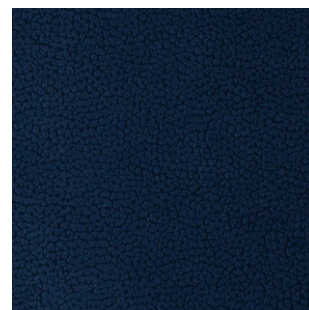
FOREST



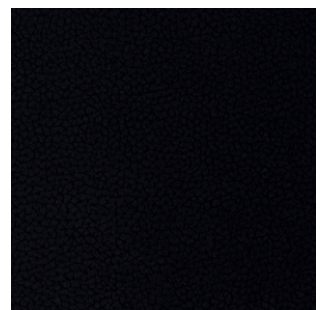
MINT



TURQUOISE



OCEAN



BLACK

Technical Specifications

Technische Spezifikationen / Especificaciones Técnicas

Roll Width Breite / Ancho	140 cm (+/-3%)	
Roll Length (average) Durchschnittliche Rollenlänge Longitud del Rollo (promedio)	45 m	
Composition Obergewebe / Composición	36% Polyester + 24% Polyamide + 23% Acrylic + 17% Cotton	
Weight Gewicht / Peso	745 g/lm (+/-5%)	
Tensile Strength Zugfestigkeit / Resistencia a la Tracción EN ISO 13934-1	Warp Kette / Urdimbre 1123 N 23,2%	Weft Schuss / Trama 882 N 24,4%
Tear Growth Resistance Weiterreißfestigkeit / Resistencia al Desgarro EN ISO 13937-3	Warp Kette / Urdimbre 33,4 N	Weft Schuss / Trama 30,8 N
Seam Slippage Resistance Nahtschiebefestigkeit / Resistencia de las Costuras EN ISO 13936-2	Warp Kette / Urdimbre 3,3 mm	Weft Schuss / Trama 3,5 mm
Abrasion Test Scheuerbeständigkeit / Resistencia a la Abrasión EN ISO 12947-1,2	> 250.000	
Pilling Pillingfestigkeit / Resistencia al Pilling EN ISO 12945-2	5	
Colour Fastness to Rubbing Reibechtheit / Solidez del Color al Frote EN ISO 105-X12	Dry Trocken / Seco 5	Wet Nass / Mojado 4-5
Colour Fastness to Artificial Light Lichtechtheit / Solidez del Color a la Luz Artificial EN ISO 105-B02	> 5	



EASY TO CLEAN

INDOOR

CONTRACT

Applications & Features

Anwendungsbereiche & Eigenschaften / Aplicaciones y Características



Durability Performance Abrasion Test: > 250.000 cycles
Haltbarkeitsleistung Abnutzungstest: > 250.000 zyklen
Rendimiento Durabilidad Prueba de Abrasión: > 250.000 ciclos



Anti-Bacterial / Antibakteriel / Antibacteriano
Anti-Mildew / Schimmelresistent / Antimooho



Resistance to Hydrolysis
Hydrolysebeständig / Resistencia a la Hidrólisis



Fire Proof Norms / Brandschutznormen / Normas de Fuego
BS 5852 Part 1 - Cigarette & Match Tests - PASS
EN 1021-1 / 2 - Cigarette & Match Tests - PASS
CA Tech. Bull. 117:2013 / NFPA 260 - Cigarette Test - PASS



Respects the Environment
Respektiert die Umwelt
Respeto el Medio Ambiente



Pet Friendly
Scratch Resistance

Clean and Care recommendations

Reinigungs- und Pflegehinweise / Recomendaciones de uso y limpieza



WASH



WASH



BLEACH



DRY



DRY



DRYCLEAN



IRON



only with water

- Promptly remove any excess liquid or residue with a clean cloth.
- Use a wet cloth with 5% neutral soap, press gently and rub in circular movements.
- We recommend using a 100% cotton cloth and a brush if necessary.

- Sofort überschüssige Flüssigkeit oder Rückstände mit einem sauberen Tuch entfernen.
- Benutzen Sie ein feuchtes Tuch mit 5%iger neutraler Seife und reiben Sie sanft in kreisenden Bewegungen.
- Wir empfehlen die Verwendung eines reinen Baumwolltuchs und gegebenenfalls eine Bürste.
- Actuar rápidamente con un paño limpio y eliminar cualquier exceso de líquido o residuos.
- Usar un paño húmedecido en agua con un 5% de jabón neutro, presionar suavemente y frotar con movimientos circulares.
- Recomendamos usar un paño 100% de algodón y un cepillo si fuera necesario.
- Frequent wash may affect the performance of the treatment Easy to Clean.
- The analytical results are referred only to the sample tested.
- Discoloration and colour deviations tolerated by permissible industrial standards do not constitute reasons for claims.
- Colour migration may occur.
- We reserve the right to modify, at any moment and without notice any product specifications.
- Häufiges Waschen kann die spezielle Ausrüstung des Artikels negativ beeinflussen Easy to Clean.
- Die Testergebnisse beziehen sich nur auf ein extra für den Test zur Verfügung gestelltes Musterstück.
- Bei dunklen und intensiven Farben kann es zu Farbpigment-Wanderung und Farbabbrieb kommen. Dies stellt keinen Reklamationsgrund dar.
- Bei intensiven Farben kann es zu Abläbungen kommen.
- Wir behalten uns vor jederzeit und ohne Ankündigung Produktänderungen vorzunehmen.
- Lavados frecuentes podrían afectar a las propiedades del tratamiento Easy to Clean.
- Los resultados analíticos se refieren sólo a la muestra analizada.
- La decoloración y las desviaciones de color toleradas en estándares industriales permitidos, no constituyen motivo de reclamación.
- Migraciones de color pueden ocurrir.
- Nos reservamos el derecho de modificar, en cualquier momento y sin previo aviso, las especificaciones de los productos.

LederLager24.de
Ihr Onlineshop für Leder jeder Art!

Email info@lederlager24.de
Tel +49 (0)9621 8979857

LederLager24 GbR
Wernher-von-Braun-Str. 26
92224 Amberg