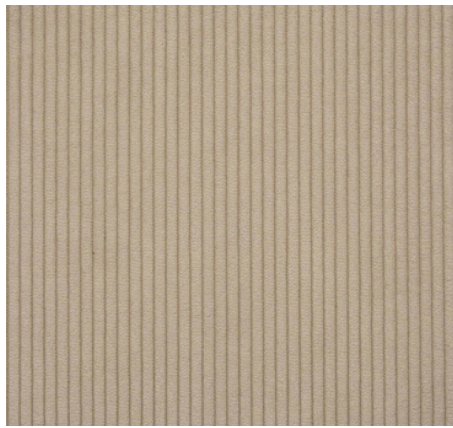
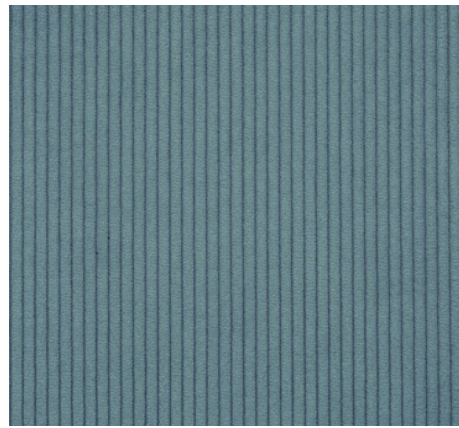


KOLLEKTION SCALA

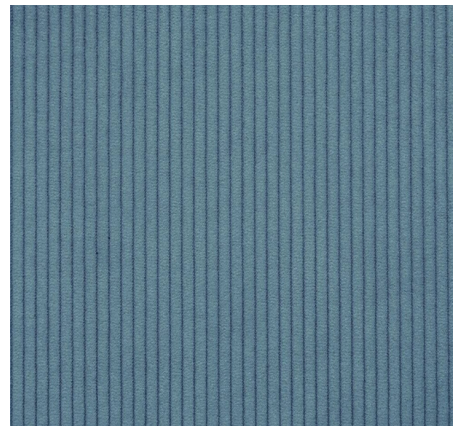




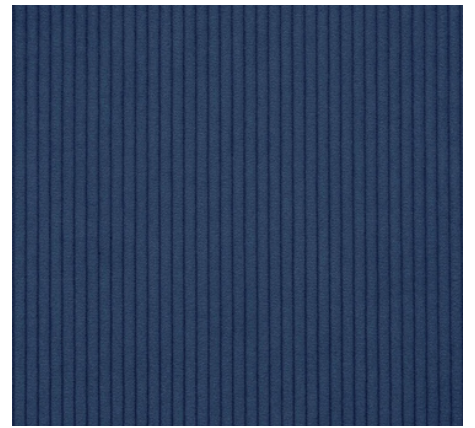
SAND



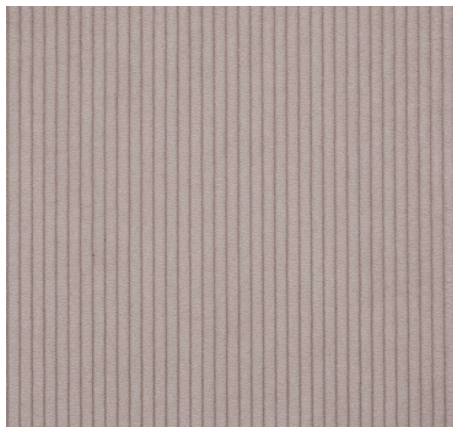
SAFIRA



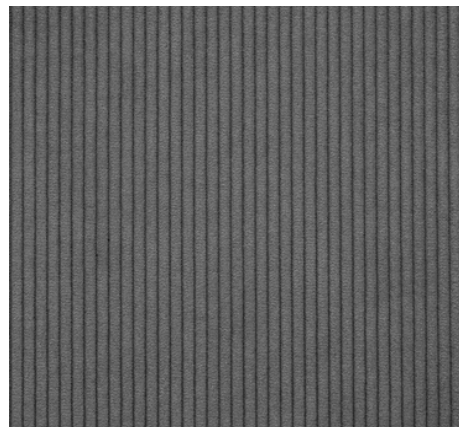
SKY



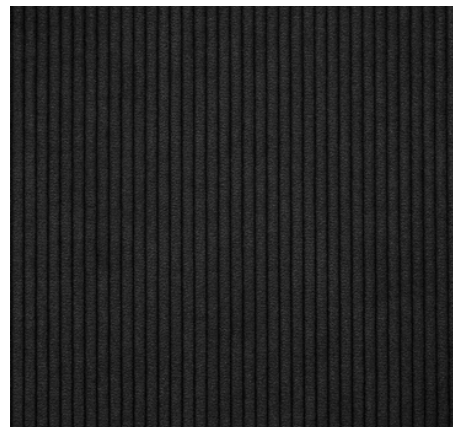
NAVY



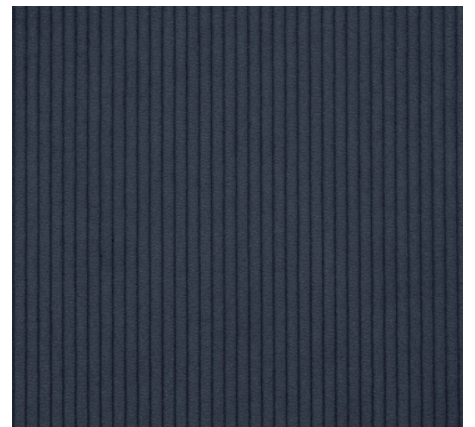
TRUFFLE



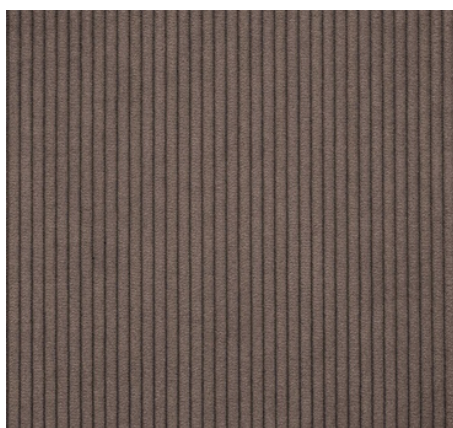
ASH



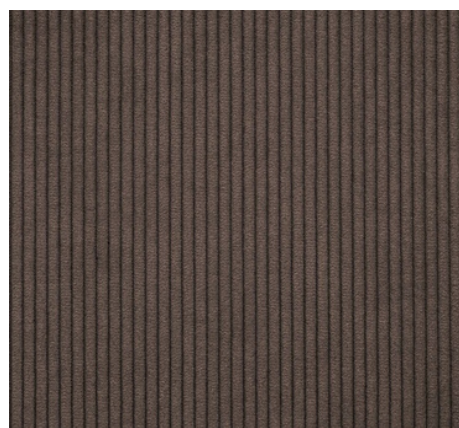
ANTHRACITE



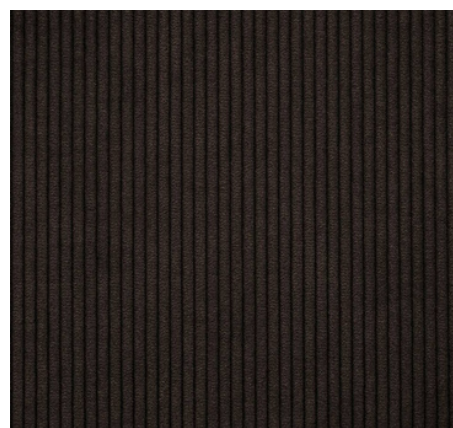
OCEAN



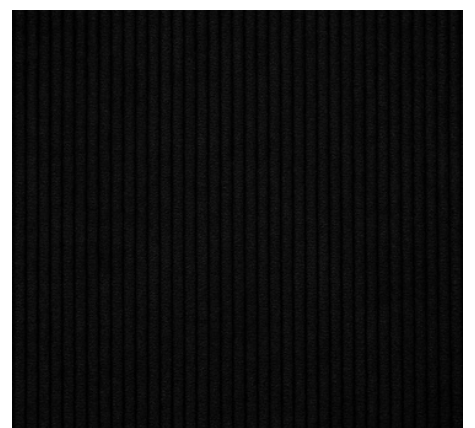
TAUPE



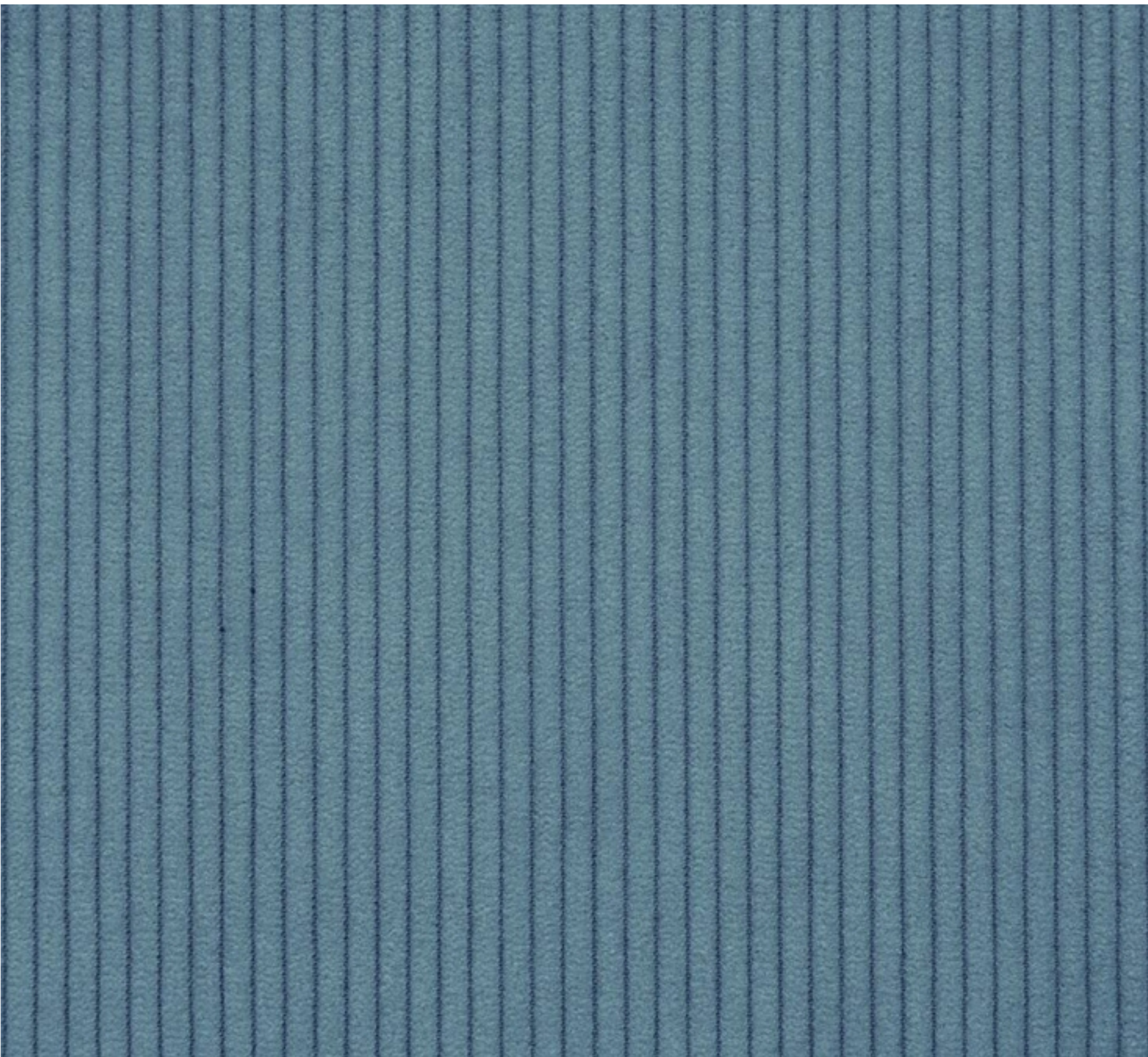
CHOCOLATE



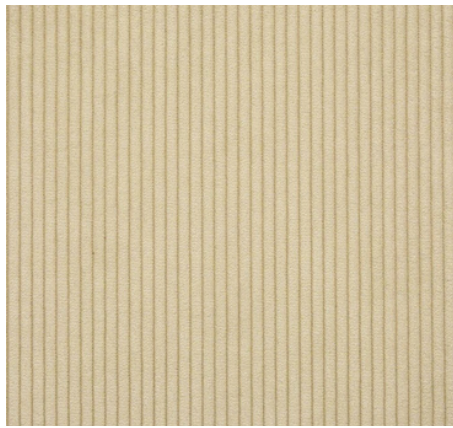
EBONY



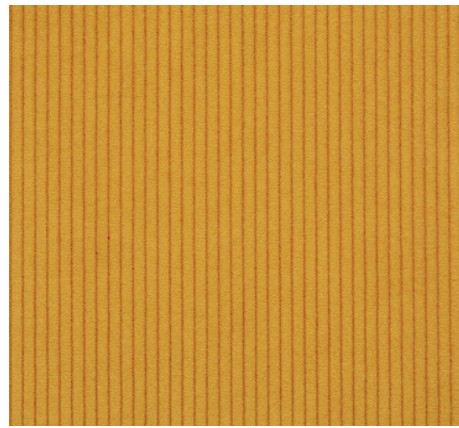
BLACK



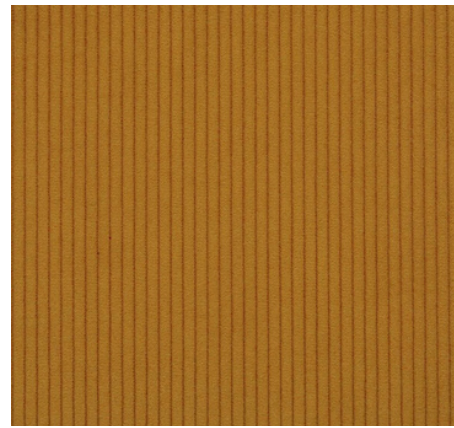
SKY



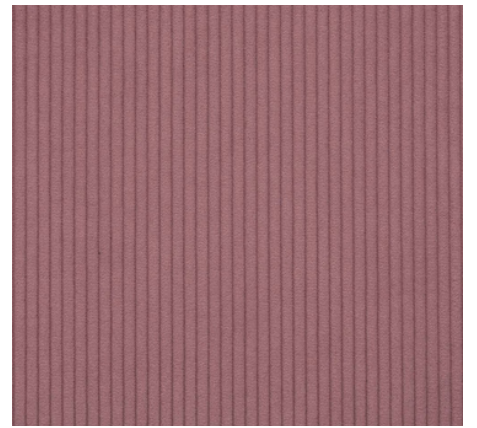
NATA



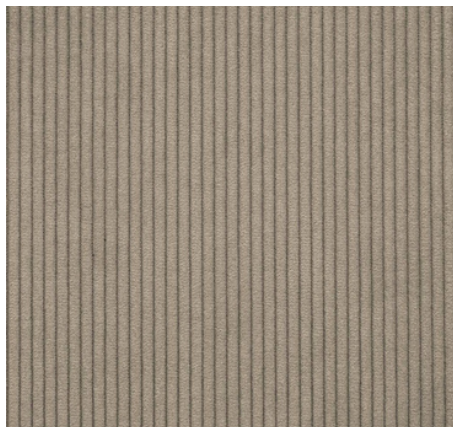
YELLOW



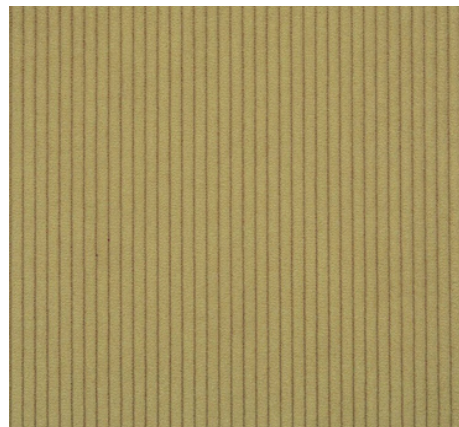
MOSTAZA



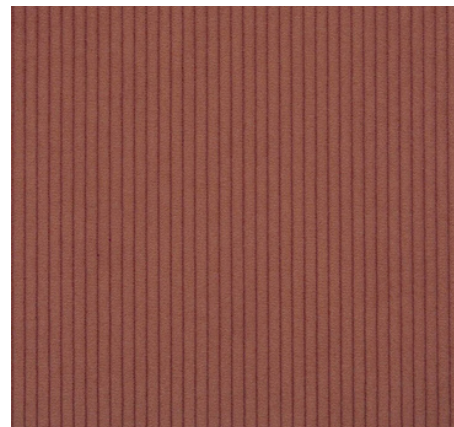
ROSE



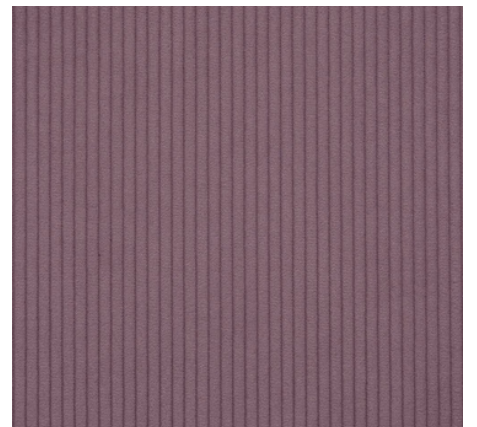
TOFFEE



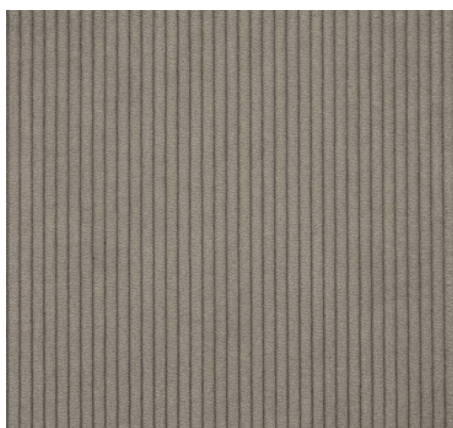
LIMA



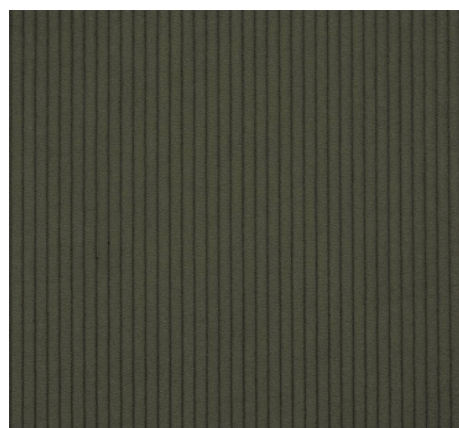
CORAL



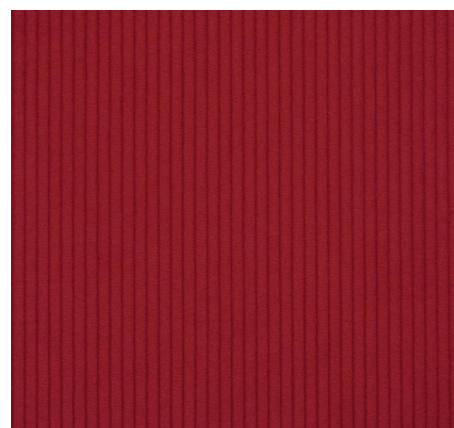
LAVANDA



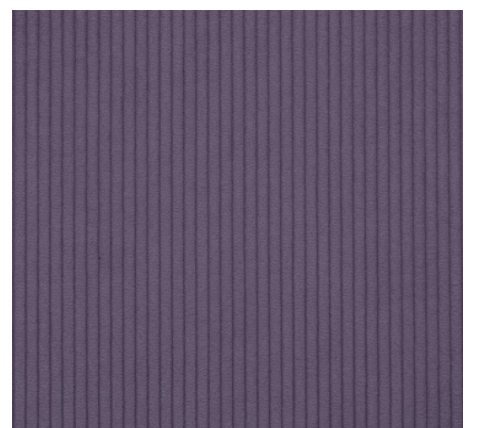
MUD



FOREST



RED



PURPLE

Technical Specifications

Technische Spezifikationen / Especificaciones Técnicas

Roll Width Breite / Ancho	143 cm (+/-3%)	
Roll Length (average) Durchschnittliche Rollenlänge Longitud del Rollo (promedio)	40 / 60 m	
Surface Composition Obergewebe / Composición Topo	100% Polyester	
Backing Composition Untergewebe / Composición Base	100% Polyester	
Weight Gewicht / Peso	415 g/lm (+/-5%)	
Tensile Strength Zugfestigkeit / Resistencia a la Tracción EN ISO 13934-1	Warp Kette / Urdimbre 893 N 25,0%	Weft Schuss / Trama 754 N 24,5%
Tear Growth Resistance Weiterreißfestigkeit / Resistencia al Desgarro EN ISO 13937-3	Warp Kette / Urdimbre 56,9 N	Weft Schuss / Trama 66,3 N
Seam Slippage Resistance Nahtschiefbefestigkeit / Resistencia de las Costuras EN ISO 13936-2	Warp Kette / Urdimbre 1,6 mm	Weft Schuss / Trama 1,0 mm
Abrasion Test Scheuerbeständigkeit / Resistencia a la Abrasión EN ISO 12947-1,2	> 80.000	
Pilling Pillingfestigkeit / Resistencia al Pilling EN ISO 12945-2	3-4	
Colour Fastness to Rubbing Reibechtheit / Solidez del Color al Frote EN ISO 105-X12	Dry Trocken / Secco 5	Wet Nass / Mojado 5
Colour Fastness to Artificial Light Lichtechtheit / Solidez del Color a la Luz Artificial EN ISO 105-B02	5	



INDOOR

Applications & Features

Anwendungsbereiche & Eigenschaften / Aplicaciones y Características



Fire Proof Norms / Brandschutznormen / Normas de Fuego
BS 5852 Part I - Cigarette Test - PASS
EN 1021-1 - Cigarette Test - PASS
CA Tech. Bull. 117:2013 / NFPA 260 - Cigarette Test - PASS



Respects the environment using application of new technologies in the production process
Hohes Schutzniveau der Umwelt durch Anwendung neuer Technologien im Produktionsprozess
Respeto el medio ambiente a través de la aplicación de nuevas tecnologías en el proceso de producción

Clean and Care recommendations

Reinigungs- und Pflegehinweise / Recomendaciones de uso y limpieza



WASH



BLEACH



DRY



DRYCLEAN



IRON

- Frequent wash may affect the performance of the treatment **Anti-Stain - Liquid Repellent**.
- Any stain, spills or soiling should be cleaned up promptly with a neutral soap solution using a cloth in smooth circular movements.
- We do not accept responsibility for any damage resulting from inappropriate use, chemical cleaning or additional impregnation.
- Häufiges Waschen kann die spezielle Ausrüstung des Artikels negativ beeinflussen **Anti-Flecken - Flüssigkeitsabweisend**.
- Verschmutzungen können mit einer neutralen Seifenlösung gereinigt werden. Hierzu die Lösung auf ein sauberes Tuch geben, in kreisenden Bewegungen von außen nach innen einarbeiten und anschließend glatt streichen.
- Für etwaige Schäden aus unsachgemäßer Reinigung oder zusätzlicher Imprägnierung übernehmen wir keine Haftung.
- Lavados frecuentes podrían afectar a las propiedades del tratamiento **Antimanchas - Hidrorepelente**.
- Cualquier mancha, derrame o suciedad, debe limpiarse rápidamente con una solución de jabón neutro, utilizando un paño frotando en movimientos circulares suaves.
- No aceptamos responsabilidad alguna de daños resultantes por uso inapropiado, limpieza química o impregnación adicional.
- The analytical results are referred only to the sample tested.
- Discoloration and colour deviations tolerated by permissible industrial standards do not constitute reasons for claims.
- Colour migration may occur.
- We reserve the right to modify, at any moment and without notice any product specifications.
- Die Testergebnisse beziehen sich nur auf ein extra für den Test zur Verfügung gestelltes Musterstück.
- Bei dunklen und intensiven Farben kann es zu Farbpigment-Wanderung und Farbabbau kommen. Dies stellt keinen Reklamationsgrund dar.
- Bei intensiven Farben kann es zu Abfärbungen kommen.
- Wir behalten uns vor jederzeit und ohne Ankündigung Produktänderungen vorzunehmen.
- Los resultados analíticos se refieren sólo a la muestra analizada.
- La decoloración y los desviaciones de color tolerados en estándares industriales permitidos, no constituyen motivo de reclamación.
- Migraciones de color pueden ocurrir.
- Nos reservamos el derecho de modificar, en cualquier momento y sin previo aviso, las especificaciones de los productos.



LederLager24.de
Ihr Onlineshop für Leder jeder Art!

Email info@lederlager24.de
Tel +49 (0)9621 8979857

LederLager24 GbR
Wernher-von-Braun-Str. 26
92224 Amberg