

KOLLEKTION  
FOX HYDRO





SNOW



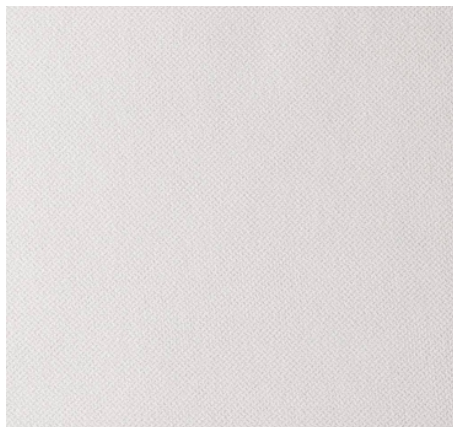
IVORY



LION



GOLD



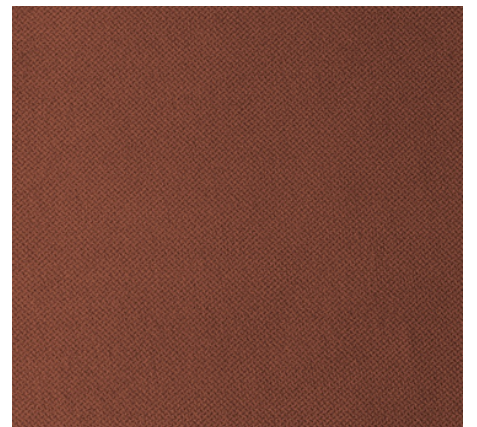
WHITE



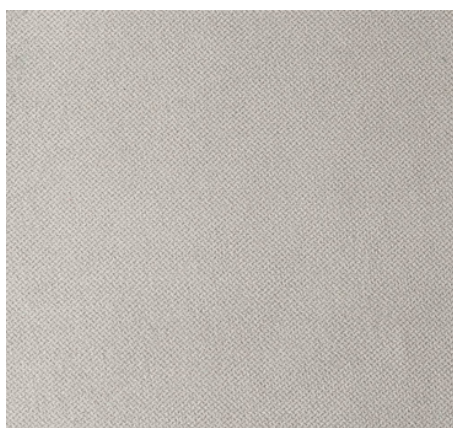
TOFFEE



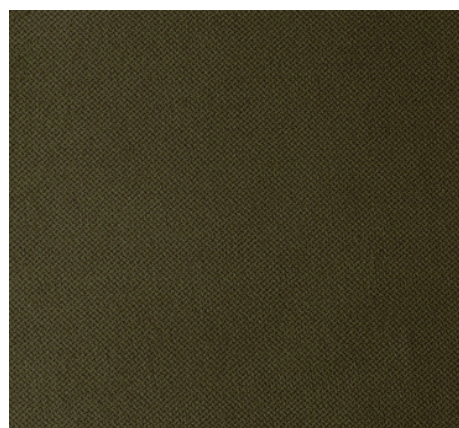
TAUPE



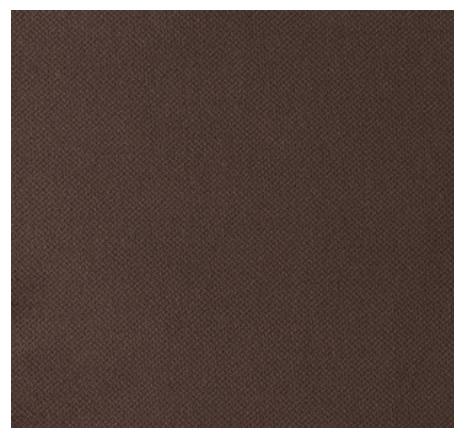
CUOIO



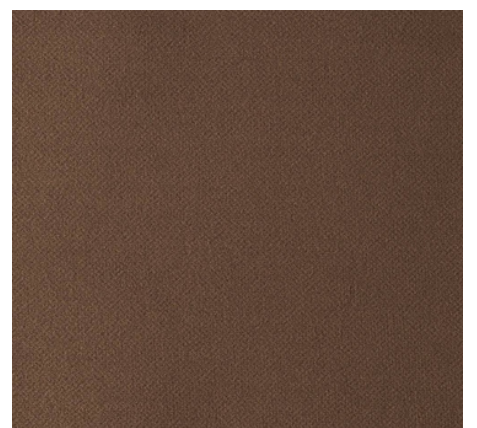
LIGHT GREY



FOREST



DARK BROWN



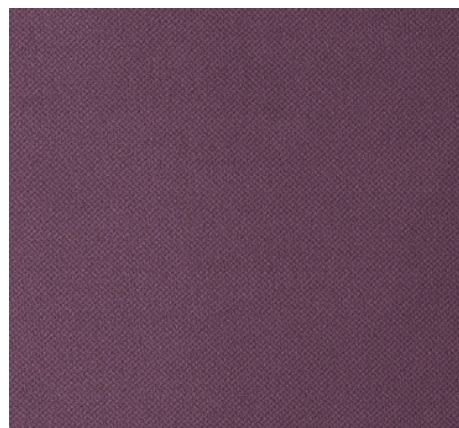
LIGHT BROWN



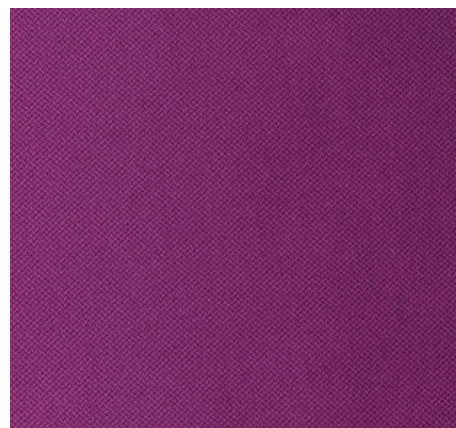
CLASSIC BLUE



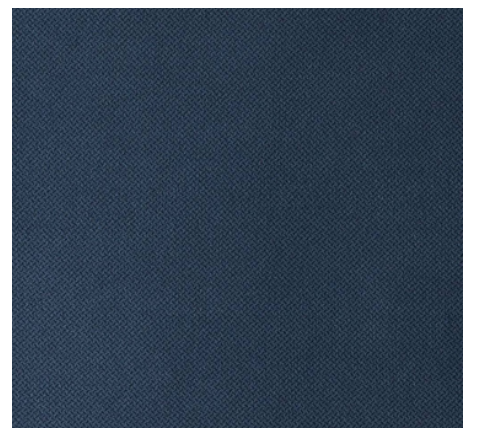
LILAC



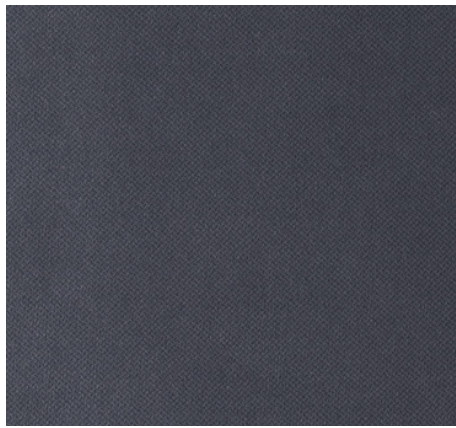
PURPLE



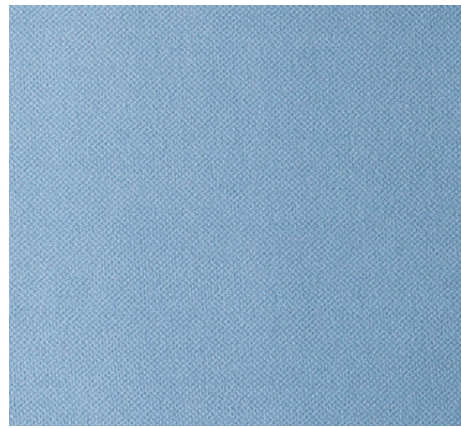
VIOLET



DARK BLUE



DARK GREY



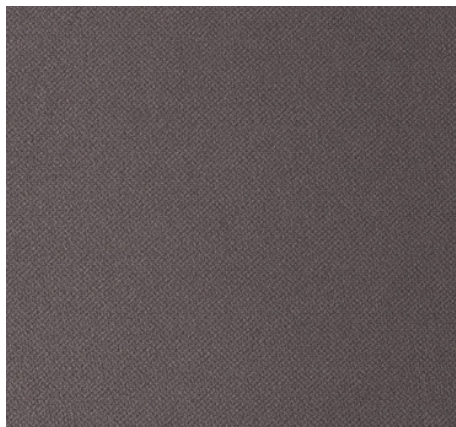
LIGHT BLUE



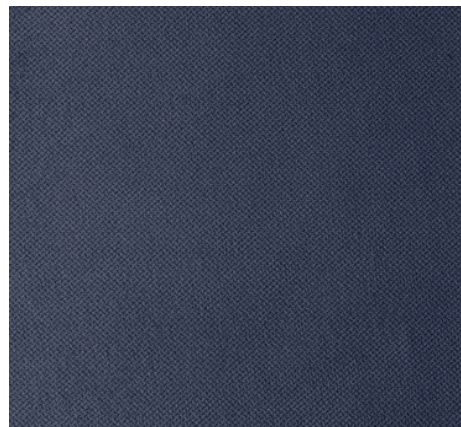
LIMA



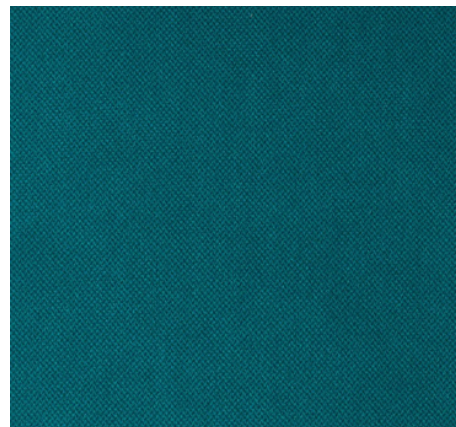
GOLD



ASH



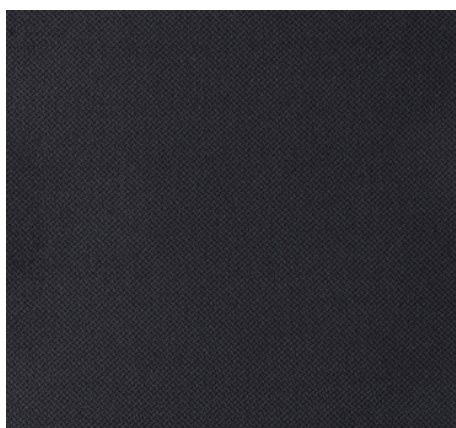
CLASSIC BLUE



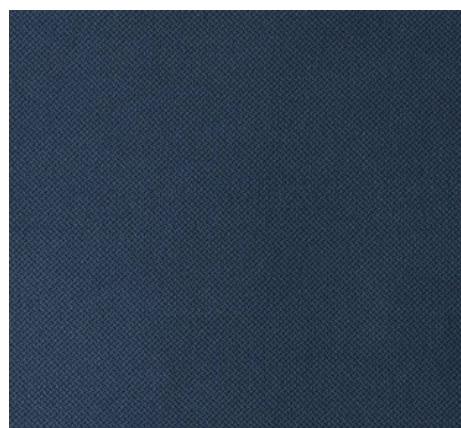
TURQUOISE



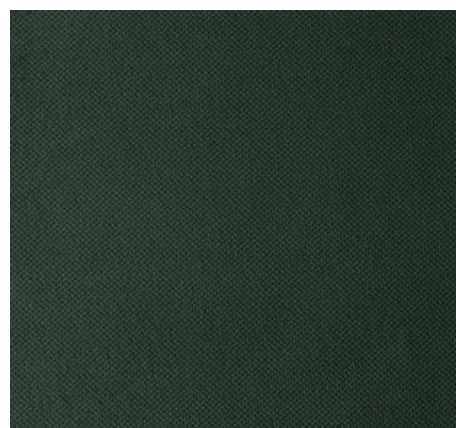
ORANGE



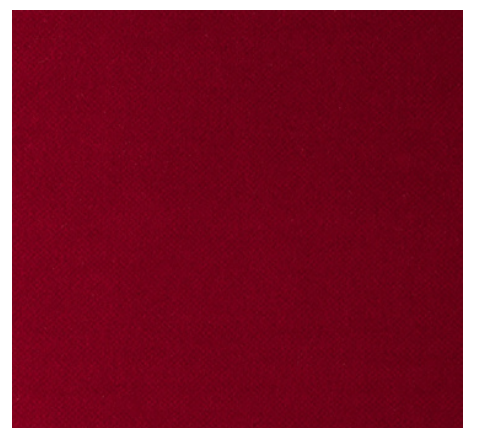
BLACK



DARK BLUE



DEEP GREEN



RED

## Technical Specifications

Technische Spezifikationen / Especificaciones Técnicas

<b>Roll Width</b> Breite / Ancho	<b>140 cm (+/-3%)</b>	
<b>Roll Length (average)</b> Durchschnittliche Rollenlänge Longitud del Rollo (promedio)	<b>45 m</b>	
<b>Composition</b> Obergewebe / Composición	<b>100% Polyester</b>	
<b>Weight</b> Gewicht / Peso	<b>580 g/lm (+/-5%)</b>	
<b>Tensile Strength</b> Zugfestigkeit / Resistencia a la Tracción EN ISO 13934-1	<b>Warp</b> Kette / Urdimbre <b>1599 N   46,2%</b>	<b>Weft</b> Schuss / Trama <b>2121 N   65,7%</b>
<b>Tear Growth Resistance</b> Weiterreißfestigkeit / Resistencia al Desgarro EN ISO 13937-3	<b>Warp</b> Kette / Urdimbre <b>163,9 N</b>	<b>Weft</b> Schuss / Trama <b>258,2 N</b>
<b>Seam Slippage Resistance</b> Nahtschiebefestigkeit / Resistencia de las Costuras EN ISO 13936-2	<b>Warp</b> Kette / Urdimbre <b>3,0 mm</b>	<b>Weft</b> Schuss / Trama <b>2,5 mm</b>
<b>Abrasion Test</b> Scheuerbeständigkeit / Resistencia a la Abrasión EN ISO 12947-1,2	<b>&gt; 50.000</b>	
<b>Pilling</b> Pillingfestigkeit / Resistencia al Pilling EN ISO 12945-2	<b>5</b>	
<b>Colour Fastness to Rubbing</b> Reibechtheit / Solidez del Color al Frote EN ISO 105-X12	<b>Dry</b> Trocken / Seco <b>5</b>	<b>Wet</b> Nass / Mojado <b>5</b>
<b>Colour Fastness to Artificial Light</b> Lichtechtheit / Solidez del Color a la Luz Artificial EN ISO 105-B02	<b>4</b>	



INDOOR

## Applications & Features

Anwendungsbereiche & Eigenschaften / Aplicaciones y Características



**Breathable**  
Atmungsaktiv / Respirable



**Fire Proof Norms / Brandschutznormen / Normas de Fuego**  
**BS 5852 Part 1 - Cigarette Test - PASS**  
**EN 1021-1 - Cigarette Test - PASS**  
**CA Tech. Bull. 117:2013 / NFPA 260 - Cigarette Test - PASS**



**Respects the environment using application of new technologies in the production process**  
Hohes Schutzniveau der Umwelt durch Anwendung neuer Technologien im Produktionsprozess  
Respeto el medio ambiente a través de la aplicación de nuevas tecnologías en el proceso de producción



Tested for harmful substances.  
www.oeko-tex.com/standard100

## Clean and Care recommendations

Reinigungs- und Pflegehinweise / Recomendaciones de uso y limpieza



WASH



BLEACH



DRY



DRYCLEAN



IRON

- Frequent wash may affect the performance of the product.
- To remove dust use a vacuum cleaner.
- Any stain, spills or soiling should be cleaned up promptly with a neutral soap solution using a cloth in smooth circular movements.
- We do not accept responsibility for any damage resulting from inappropriate use, chemical cleaning or additional impregnation.
- Häufiges Waschen kann die Qualität des Artikels beeinflussen.
- Entfernen Sie Hausstaub einfach durch Absaugen bei geringer Saugstärke und unter Verwendung einer weichen Polsterdüse.
- Verschmutzungen können mit einer neutralen Seifenlösung gereinigt werden. Hierzu die Lösung auf ein sauberes Tuch geben, in kreisenden Bewegungen von außen nach innen einarbeiten und anschließend glatt streichen.
- Für etwaige Schäden aus unsachgemäßer Reinigung oder zusätzlicher Imprägnierung übernehmen wir keine Haftung.
- Lavados frecuentes podrían afectar a las propiedades del artículo.
- Para eliminar el polvo usar una aspiradora.
- Cualquier mancha, derrame o suciedad, debe limpiarse rápidamente con una solución de jabón neutro, utilizando un paño frotando en movimientos circulares suaves.
- No aceptamos responsabilidad alguna de daños resultantes por uso inapropiado, limpieza química o impregnación adicional.
- The analytical results are referred only to the sample tested.
- Discoloration and colour deviations tolerated by permissible industrial standards do not constitute reasons for claims.
- Colour migration may occur.
- We reserve the right to modify, at any moment and without notice any product specifications.
- Die Testergebnisse beziehen sich nur auf ein extra für den Test zur Verfügung gestelltes Musterstück.
- Bei dunklen und intensiven Farben kann es zu Farbpigment-Wanderung und Farbabrieb kommen. Dies stellt keinen Reklamationsgrund dar.
- Bei intensiven Farben kann es zu Abfärbungen kommen.
- Wir behalten uns vor jederzeit und ohne Ankündigung Produktänderungen vorzunehmen.
- Los resultados analíticos se refieren sólo a la muestra analizada.
- La decoloración y las desviaciones de color toleradas en estándares industriales permitidos, no constituyen motivo de reclamación.
- Migraciones de color pueden ocurrir.
- Nos reservamos el derecho de modificar, en cualquier momento y sin previo aviso, las especificaciones de los productos.



**LederLager24.de**  
Ihr Onlineshop für Leder jeder Art!

Email [info@lederlager24.de](mailto:info@lederlager24.de)  
Tel +49 (0)9621 8979857

LederLager24 GbR  
Wernher-von-Braun-Str. 26  
92224 Amberg