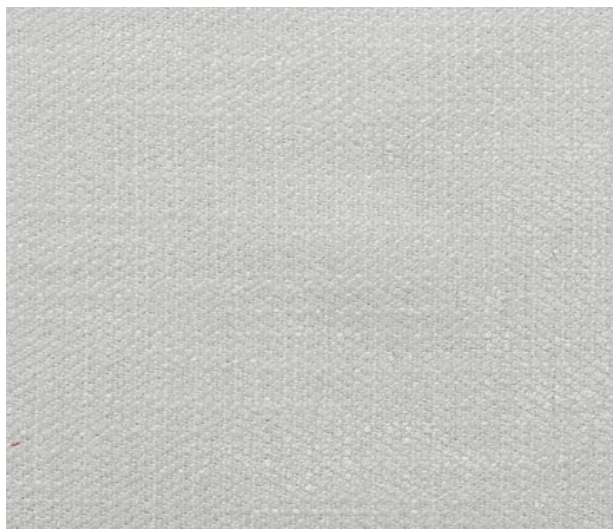


KOLLEKTION LONDON





WHITE



BEIGE



CAMEL



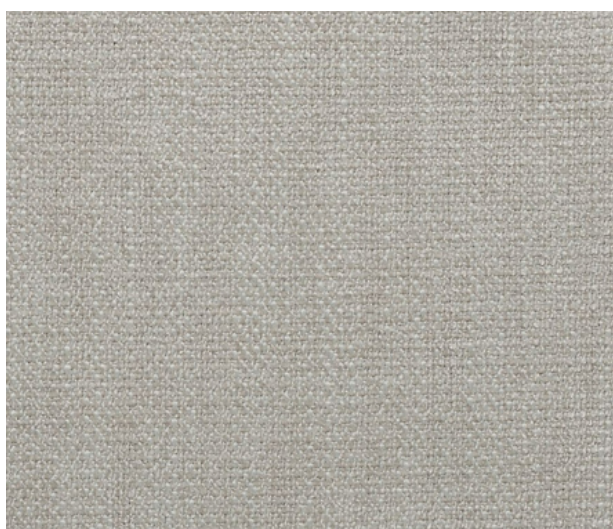
CREAM



TRUFA



BROWN



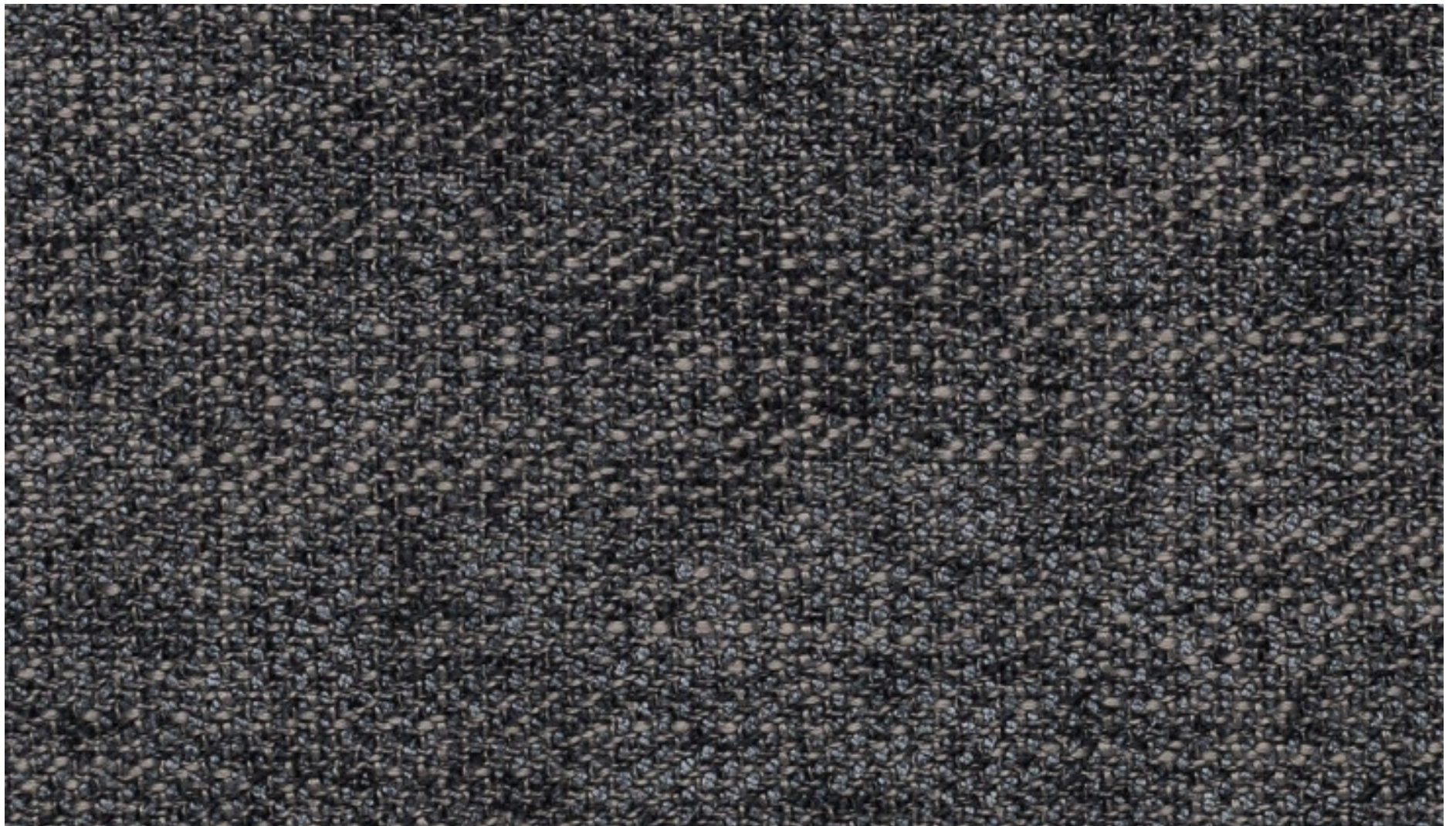
SAND



CHOCOLATE



BLACK



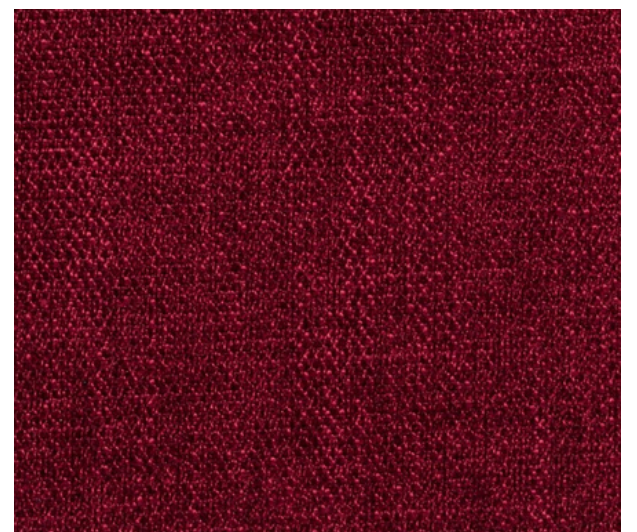
DARK GREY



LIGHT GREY



LAVANDA



BORDEAUX



GREEN



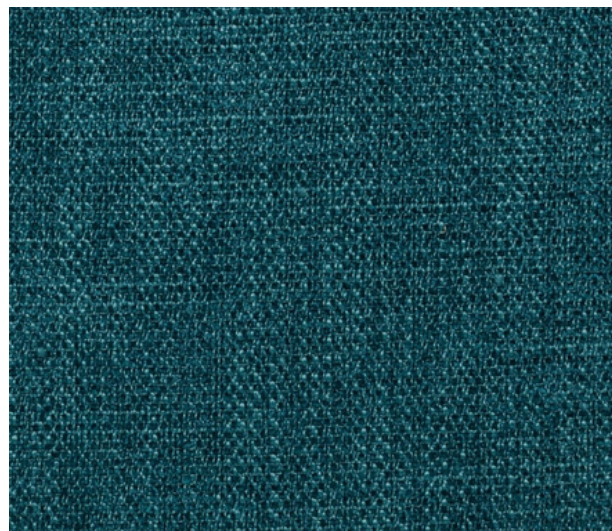
WATER GREEN



STEEL



CITRIC



TURQUOISE



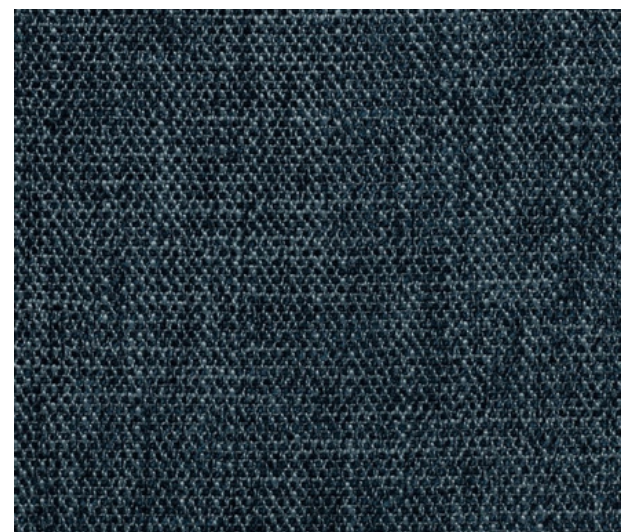
DARK GREY



ORANGE



BLUE



OCEAN

Technical Specifications

Technische Spezifikationen / Especificaciones Técnicas

	Roll Width Breite / Ancho	142 cm (+/-2%)	
	Roll Length (average) Durchschnittliche Rollenlänge Longitud del Rollo (promedio)	40 / 45 m	
	Composition Obergewebe / Composición	100% Polyester	
	Weight Gewicht / Peso	596 g/lm (+/-2%)	
	Tensile Strength Zugfestigkeit / Resistencia a la tracción EN ISO 13934-1	Warp Kette / Urdimbre 2580 N 36,8%	Weft Schuss / Trama 1098 N 30,6%
	Tear Growth Resistance Weiterreißfestigkeit / Resistencia al desgarro EN ISO 13937-3	Warp Kette / Urdimbre 224,4 N	Weft Schuss / Trama 137,6 N
	Seam Slippage Resistance Nahtschiebefestigkeit / Resistencia de las costuras EN ISO 13936-2	Warp Kette / Urdimbre 3,0 mm	Weft Schuss / Trama 3,3 mm
	Abrasion test Scheuerbeständigkeit / Resistencia a la abrasión EN ISO 12947-1,2	80.000	
	Pilling Pillingfestigkeit / Resistencia al pilling EN ISO 12945-2	4	
	Colour Fastness to Rubbing Reibechtheit / Solidez del color al frote EN ISO 105-X12	Dry Trocken / Seco 5	Wet Nass / Mojado 5
	Colour Fastness to Artificial Light Lichtechtheit / Solidez del color a la luz artificial EN ISO 105-B02	> 5	

Applications & Features

Anwendungsbereiche & Eigenschaften / Aplicaciones y Características



Breathable
Atmungsaktiv / Respirable



Fire proof norms / Brandschutznormen / Normas de fuego
BS 5852 Part I - Cigarette Test - PASS
EN 1021-1 - Cigarette Test - PASS



Respects the environment using application of new technologies in the production process
Hohes Schutzniveau der Umwelt durch Anwendung neuer Technologien im Produktionsprozess
Respeto el medio ambiente a través de la aplicación de nuevas tecnologías en el proceso de producción



CONFIDENCE IN TEXTILES
Tested for harmful substances according to Oeko-Tex® Standard 100 ZHIVO 051394 TESTEX

Clean and Care recommendations

Reinigungs- und Pflegehinweise / Recomendaciones de uso y limpieza



WASH



BLEACH



DRY



IRON



DRYCLEAN

- To remove dust use a vacuum cleaner.
- Any stain, spills or soiling should be cleaned up promptly with a neutral soap solution using a cloth in smooth circular movements.
- We do not accept responsibility for any damage resulting from inappropriate use, chemical cleaning or additional impregnation.
- Entfernen Sie Hausstaub einfach durch Absaugen bei geringer Saugstärke und unter Verwendung einer weichen Polsterdüse.
- Verschmutzungen können mit einer neutralen Seifenlösung gereinigt werden. Hierzu die Lösung auf ein sauberes Tuch geben, in kreisenden Bewegungen von außen nach innen einarbeiten und anschließend glatt streichen.
- Für etwaige Schäden aus unsachgemäßer Reinigung oder zusätzlicher Imprägnierung übernehmen wir keine Haftung.
- Para eliminar el polvo usar una aspiradora.
- Cualquier mancha, derrame o suciedad, debe limpiarse rápidamente con una solución de jabón neutro, utilizando un paño frotando en movimientos circulares suaves.
- No aceptamos responsabilidad alguna de daños resultantes por uso inapropiado, limpieza química o impregnación adicional.
- The analytical results are referred only to the sample tested.
- Discolouration and colour deviations tolerated by permissible industrial standards which do not constitute reasons for claims.
- We reserve the right to modify, at any moment and without notice any product specifications.
- Die Testergebnisse beziehen sich nur auf ein extra für den Test zur Verfügung gestelltes Musterstück.
- Bei dunklen und intensiven Farben kann es zu Farbpigment-Wanderung und Farbabbau kommen. Dies stellt keinen Reklamationsgrund dar.
- Wir behalten uns vor jederzeit und ohne Ankündigung Produktänderungen vorzunehmen.
- Los resultados analíticos se refieren sólo a la muestra analizada.
- La decoloración y las desviaciones de color toleradas en estándares industriales permitidos, no constituyen motivo de reclamación.
- Nos reservamos el derecho de modificar, en cualquier momento y sin previo aviso, las especificaciones de los productos.