

# KOLLEKTION LISBON





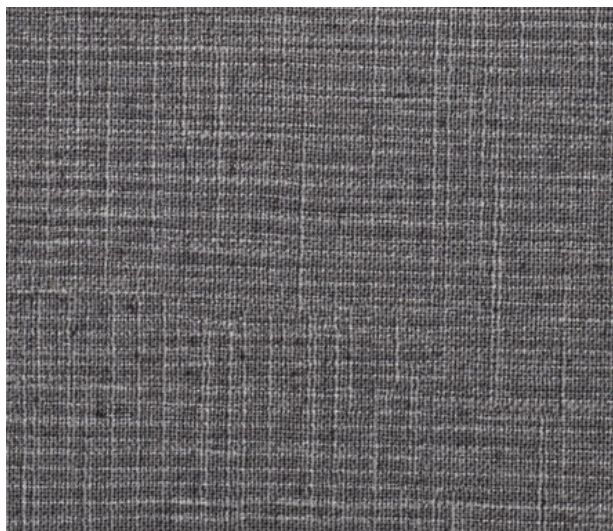
SAND



ALMOND



GOLD



LIGHT GREY



TRUFA



CAMEL



MOUSE



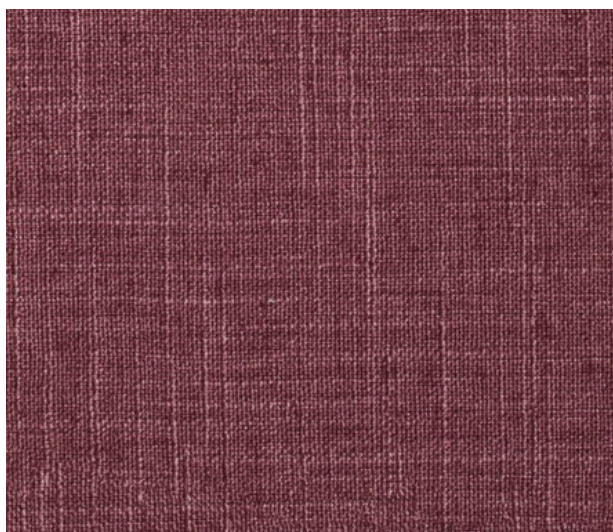
CHOCOLATE



TERRA



SALMON



MARSALA



ORANGE



YELLOW



ICE



EMERALD



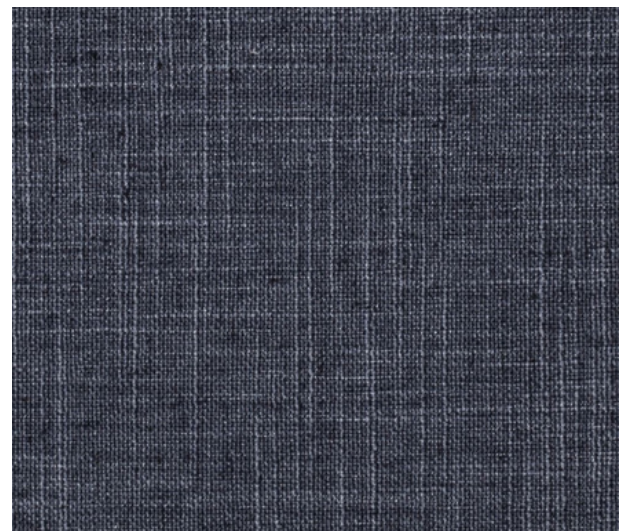
SKY



CITRIC



OCEAN



LAVANDA



MUD



DARK GREY



BLACK

## Technical Specifications

Technische Spezifikationen / Especificaciones Técnicas

	<b>Roll Width</b> Breite / Ancho	<b>143 cm (+/-3%)</b>	
	<b>Roll Length (average)</b> Durchschnittliche Rollenlänge Longitud del Rollo (promedio)	<b>55 / 65 m</b>	
	<b>Surface Composition</b> Obergewebe / Composición Topo	<b>100% Polyester</b>	
	<b>Base Composition</b> Untergewebe / Composición Base	<b>100% Polyester</b>	
	<b>Weight</b> Gewicht / Peso	<b>429 g/lm (+/-5%)</b>	
	<b>Tensile Strength</b> Zugfestigkeit / Resistencia a la tracción EN ISO 13934-1	<b>Warp</b> Kette / Urdimbre <b>478 N   27,4%</b>	<b>Weft</b> Schuss / Trama <b>502 N   14,8%</b>
	<b>Tear Growth Resistance</b> Weiterreißfestigkeit / Resistencia al desgarro EN ISO 13937-3	<b>Warp</b> Kette / Urdimbre <b>50,6 N</b>	<b>Weft</b> Schuss / Trama <b>81,3 N</b>
	<b>Seam Slippage Resistance</b> Nahtschiebefestigkeit / Resistencia de las costuras EN ISO 13936-2	<b>Warp</b> Kette / Urdimbre <b>2,5 mm</b>	<b>Weft</b> Schuss / Trama <b>3,0 mm</b>
	<b>Abrasion test</b> Scheuerbeständigkeit / Resistencia a la abrasión EN ISO 12947-1,2	<b>80.000</b>	
	<b>Pilling</b> Pillingfestigkeit / Resistencia al pilling EN ISO 12945-2	<b>4-5</b>	
	<b>Colour Fastness to Rubbing</b> Reibechtheit / Solidez del color al frote EN ISO 105-X12	<b>Dry</b> Trocken / Seco <b>4-5</b>	<b>Wet</b> Nass / Mojado <b>4</b>
	<b>Colour Fastness to Artificial Light</b> Lichtechtheit / Solidez del color a la luz artificial EN ISO 105-B02	<b>&gt; 5</b>	

## Applications & Features

Anwendungsbereiche & Eigenschaften / Aplicaciones y Características



**Fire proof norms / Brandschutznormen / Normas de fuego**  
BS 5852 Part 1 - Cigarette Test - PASS  
EN 1021-1 - Cigarette Test - PASS  
CA Tech. Bull. 117 - Cigarette test - PASS



**Respects the environment using application of new technologies in the production process**  
Hohes Schutzniveau der Umwelt durch Anwendung neuer Technologien im Produktionsprozess  
Respeto el medio ambiente a través de la aplicación de nuevas tecnologías en el proceso de producción



Tested for harmful substances according to Oeko-Tex® Standard 100 16 HCN.97757 Hohenstein



## Clean and Care recommendations

Reinigungs- und Pflegehinweise / Recomendaciones de uso y limpieza



WASH



WASH



BLEACH



DRY



DRY



DRYCLEAN



IRON

- Frequent wash may affect the performance of the treatment **Anti-Stain**.
- To remove dust use a vacuum cleaner.
- Any stain, spills or soiling should be cleaned up promptly with a neutral soap solution using a cloth in smooth circular movements.
- We do not accept responsibility for any damage resulting from inappropriate use, chemical cleaning or additional impregnation.
- Häufiges waschen kann die spezielle Ausrüstung des Artikels negativ beeinflussen **Anti-Stain**.
- Entfernen Sie Hausstaub einfach durch Absaugen bei geringer Saugstärke und unter Verwendung einer weichen Polsterdüse.
- Verschmutzungen können mit einer neutralen Seifenlösung gereinigt werden. Hierzu die Lösung auf ein sauberes Tuch geben, in kreisenden Bewegungen von außen nach innen einarbeiten und anschließend glatt streichen.
- Für etwaige Schäden aus unsachgemäßer Reinigung oder zusätzlicher Imprägnierung übernehmen wir keine Haftung.
- Lavados frecuentes podrían afectar a las propiedades del tratamiento **Anti-Stain**.
- Para eliminar el polvo usar una aspiradora.
- Cualquier mancha, derrame o suciedad, debe limpiarse rápidamente con una solución de jabón neutro, utilizando un paño frotando en movimientos circulares suaves.
- No aceptamos responsabilidad alguna de daños resultantes por uso inapropiado, limpieza química o impregnación adicional.
- The analytical results are referred only to the sample tested.
- Discolouration and colour deviations tolerated by permissible industrial standards which do not constitute reasons for claims.
- Colour migration may occur.
- We reserve the right to modify, at any moment and without notice any product specifications.
- Die Testergebnisse beziehen sich nur auf ein extra für den Test zur Verfügung gestelltes Musterstück.
- Bei dunklen und intensiven Farben kann es zu Farbpigment-Wanderung und Farbtrieb kommen. Dies stellt keinen Reklamationsgrund dar.
- Bei intensiven Farben kann es zu Abfärbungen kommen.
- Wir behalten uns vor jederzeit und ohne Ankündigung Produktänderungen vorzunehmen.
- Los resultados analíticos se refieren sólo a la muestra analizada.
- La decoloración y las desviaciones de color toleradas en estándares industriales permitidos, no constituyen motivo de reclamación.
- Migraciones de color pueden ocurrir.
- Nos reservamos el derecho de modificar, en cualquier momento y sin previo aviso, las especificaciones de los productos.