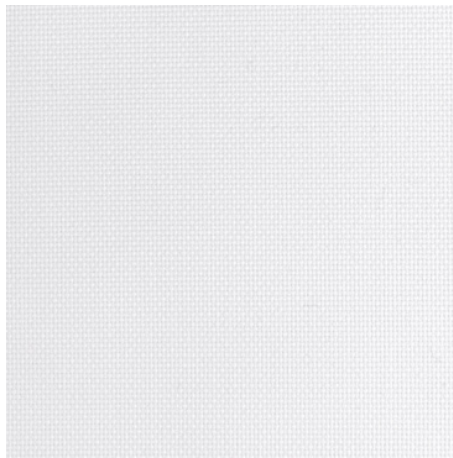
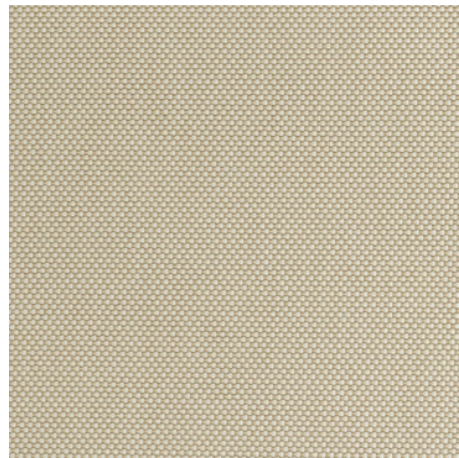


KOLLEKTION IBIZA

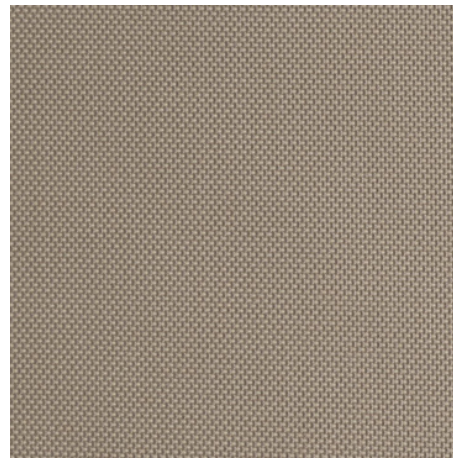




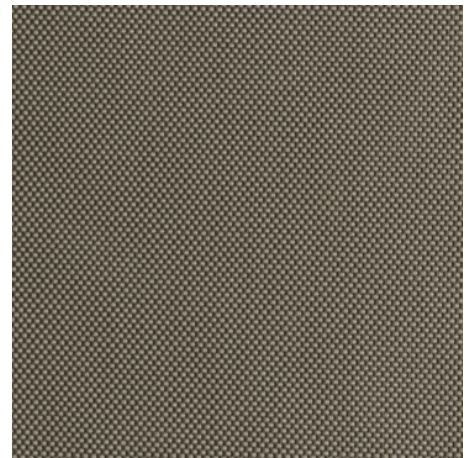
WHITE



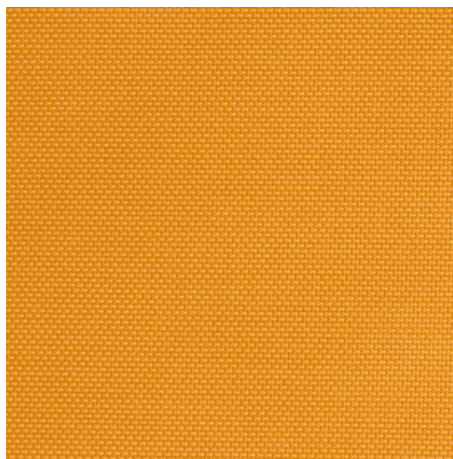
SAND



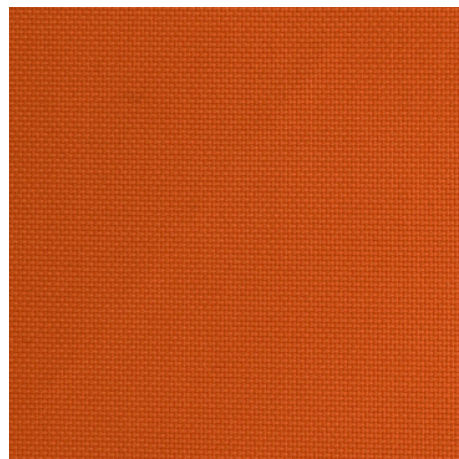
TOFFEE



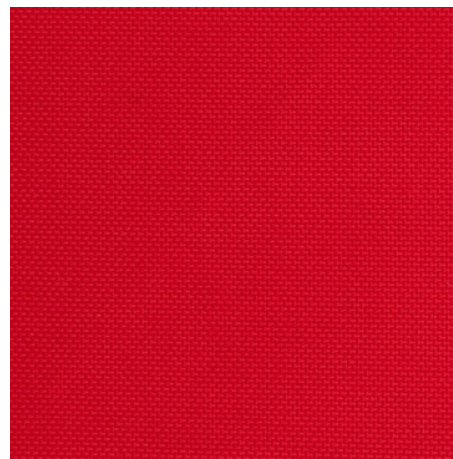
TAUPE



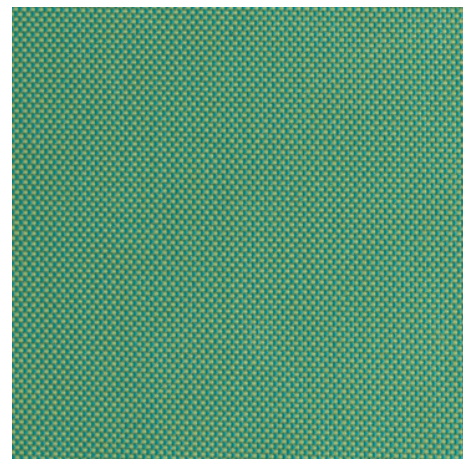
YELLOW



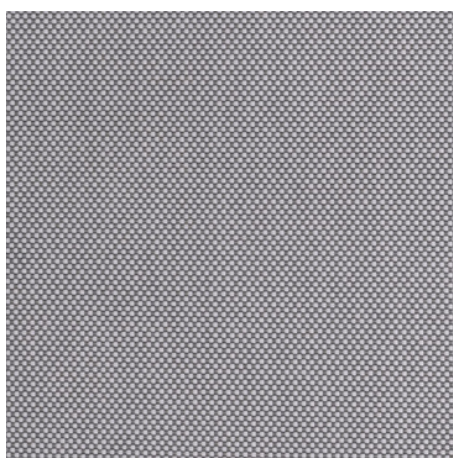
ORANGE



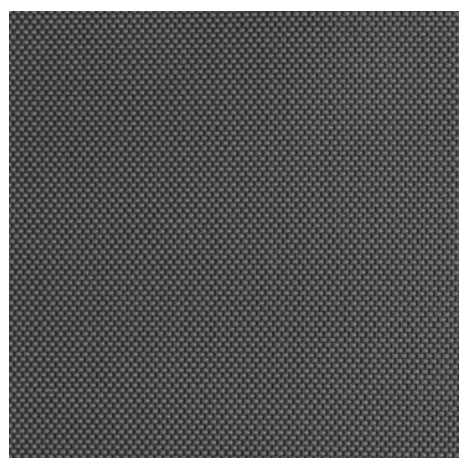
RED



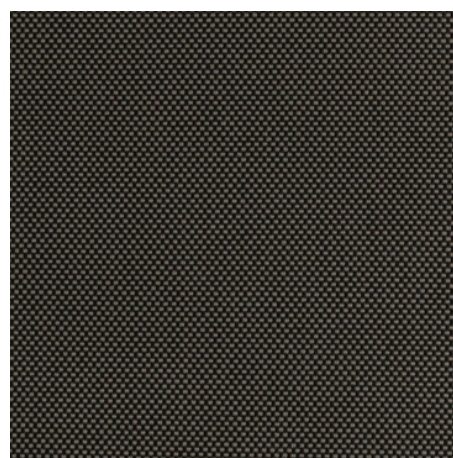
AVOCAT



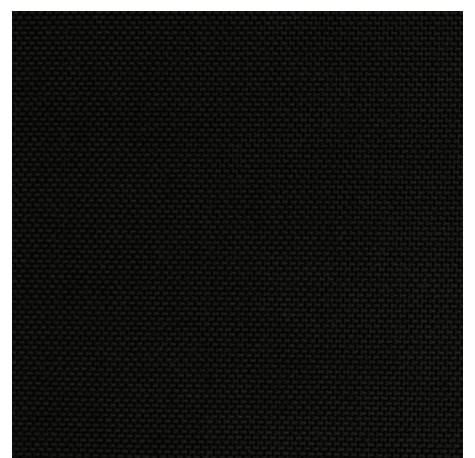
CEMENT



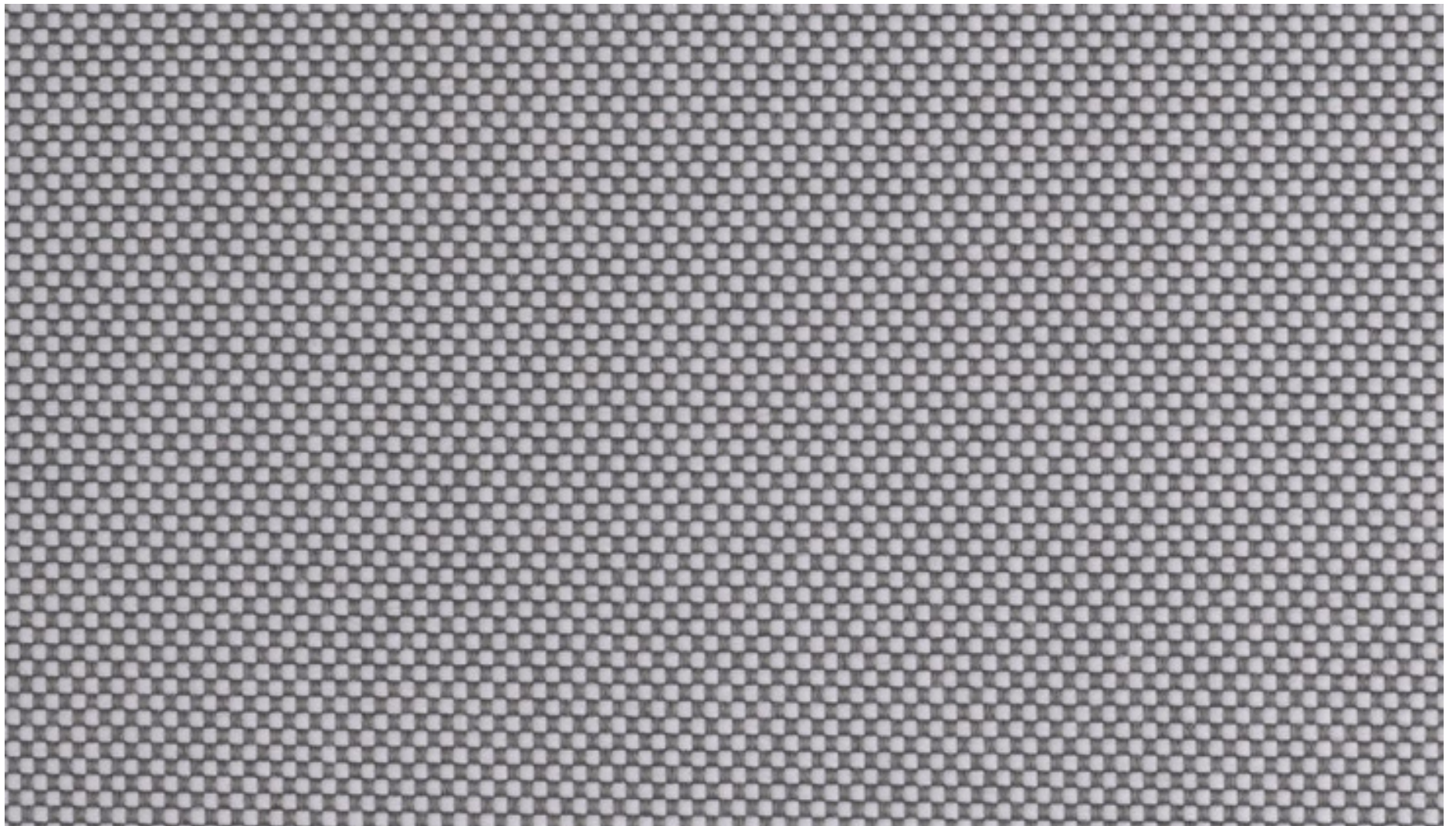
ASH



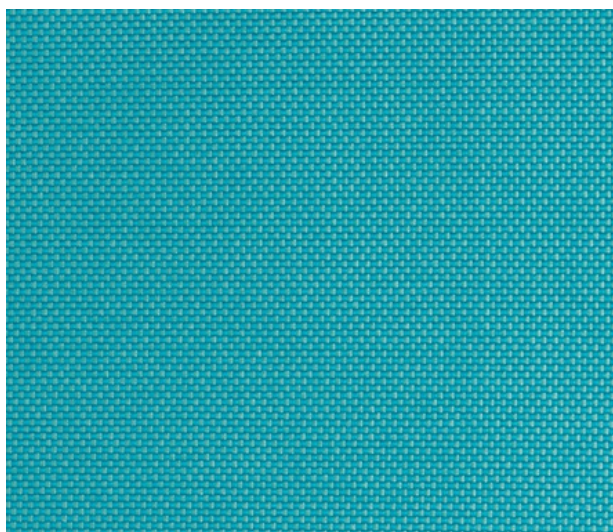
MOUSE



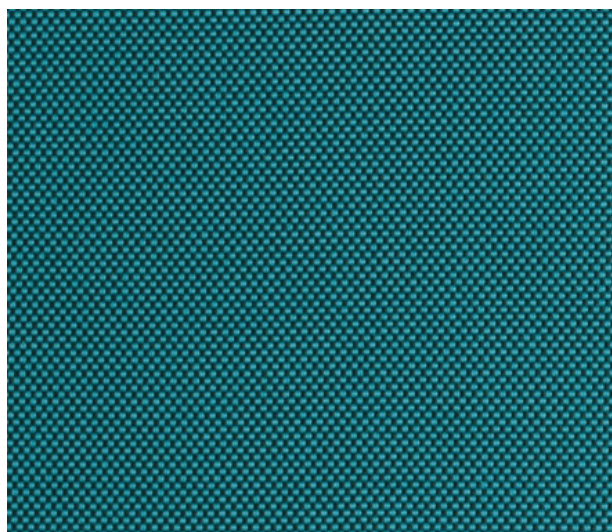
BLACK



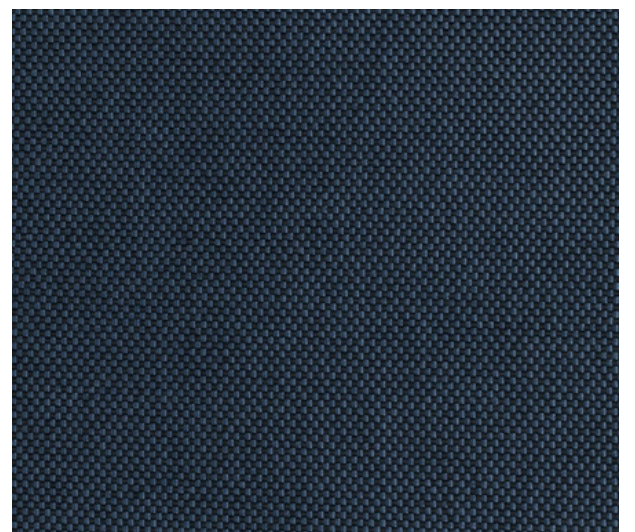
CEMENT



AQUAMARINE



TURQUOISE



OCEAN

Technical Specifications

Technische Spezifikationen / Especificaciones Técnicas

Roll Width Breite / Ancho	140 cm (+/-3%)	
Roll Length (average) Durchschnittliche Rollenlänge Longitud del Rollo (promedio)	40 / 50 m	
Composition Obergewebe / Composición	100% Polypropylene	
Weight Gewicht / Peso	490 g/lm (+/-5%)	
Tensile Strength Zugfestigkeit / Resistencia a la Tracción EN ISO 13934-1	Warp Kette / Urdimbre 1158 N 31,2%	Weft Schuss / Trama 3024 N 38%
Tear Growth Resistance Weiterreißfestigkeit / Resistencia al Desgarro EN ISO 13937-3	Warp Kette / Urdimbre 196,1 N	Weft Schuss / Trama 315,6 N
Seam Slippage Resistance Nahtschiebefestigkeit / Resistencia de las Costuras EN ISO 13936-2	Warp Kette / Urdimbre 2,5 mm	Weft Schuss / Trama 2,8 mm
Abrasion Test Scheuerbeständigkeit / Resistencia a la Abrasión EN ISO 12947-1,2	35.000	
Pilling Pillingfestigkeit / Resistencia al Pilling EN ISO 12945-2	4-5	
Colour Fastness to Rubbing Reibechtheit / Solidez del Color al Frote EN ISO 105-X12	Dry Trocken / Seco 5	Wet Nass / Mojado 5
Colour Fastness to Artificial Light Lichtechtheit / Solidez del Color a la Luz Artificial EN ISO 105-B02 Exposure Level 7	> 7	
Colour Fastness to Sea Water Farbechtheit gegen Meerwasser Solidez del Color al Agua de Mar EN ISO 105-E02	5	
Colour Fastness to Chlorine Water Farbechtheit gegenüber Chlorwasser Solidez del Color al Agua con Cloro EN ISO 105-E03	5	
Colour Fastness to Artificial Weathering Farbechtheit gegen künstliche Bewetterung Solidez del Color a la Intemperie Artificial EN ISO 105-B04	> 5	



OUTDOOR

INDOOR

Applications & Features

Anwendungsbereiche & Eigenschaften / Aplicaciones y Características



UV and FADE Resistance

UV LICHT und AUSBLEICH-Beständigkeit / Resistencia UV y Desgaste



Water Repellent

Wasserabweisend / Hidro Repelente



Breathable

Atmungsaktiv / Respirable



Easy Care (Easy Cleaning Fabric)

Pflegeleicht / Fácil Cuidado



Anti-Mildew

Schimmelresistent / Antimoho



Fire Proof Norms / Brandschutznormen / Normas de Fuego

BS 5852 Part 1 - Cigarette & Match Tests - PASS

EN 1021-1 / 2 - Cigarette & Match Tests - PASS

CA Tech. Bull. 117 - Cigarette Test - PASS



Respects the environment using application of new technologies in the production process

Hohes Schutzniveau der Umwelt durch Anwendung neuer Technologien im Produktionsprozess

Respeto el medio ambiente a través de la aplicación de nuevas tecnologías en el proceso de producción

Clean and Care recommendations

Reinigungs- und Pflegehinweise / Recomendaciones de uso y limpieza



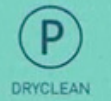
WASH



BLEACH



DRY



DRYCLEAN



IRON

- Frequent wash may affect the performance of the article.
- To remove dust use a vacuum cleaner.
- Any stain, spills or soiling should be cleaned up promptly with a neutral soap solution using a cloth in smooth circular movements.
- We do not accept responsibility for any damage resulting from inappropriate use, chemical cleaning or additional impregnation.
- Häufiges waschen kann die Qualität des Artikels beeinflussen.
- Entfernen Sie Hausstaub einfach durch Absaugen bei geringer Saugstärke und unter Verwendung einer weichen Polsterdüse.
- Verschmutzungen können mit einer neutralen Seifenlösung gereinigt werden. Hierzu die Lösung auf ein sauberes Tuch geben, in kreisenden Bewegungen von außen nach innen einarbeiten und anschließend glatt streichen.
- Für etwaige Schäden aus unsachgemäßer Reinigung oder zusätzlicher Imprägnierung übernehmen wir keine Haftung.
- Lavados frecuentes podrían afectar a las propiedades del artículo.
- Para eliminar el polvo usar una aspiradora.
- Cualquier mancha, derrame o suciedad, debe limpiarse rápidamente con una solución de jabón neutro, utilizando un paño frotando en movimientos circulares suaves.
- No aceptamos responsabilidad alguna de daños resultantes por uso inapropiada, limpieza química o impregnación adicional.
- The analytical results are referred only to the sample tested.
- Discolouration and colour deviations tolerated by permissible industrial standards which do not constitute reasons for claims.
- Colour migration may occur.
- We reserve the right to modify, at any moment and without notice any product specifications.
- Die Testergebnisse beziehen sich nur auf ein extra für den Test zur Verfügung gestelltes Musterstück.
- Bei dunklen und intensiven Farben kann es zu Farbpigment-Wanderung und Farbabrieb kommen. Dies stellt keinen Reklamationsgrund dar.
- Bei intensiven Farben kann es zu Abfärbungen kommen.
- Wir behalten uns vor jederzeit und ohne Ankündigung Produktänderungen vorzunehmen.
- Los resultados analíticos se refieren sólo a la muestra analizada.
- La decoloración y las desviaciones de color toleradas en estándares industriales permitidos, no constituyen motivo de reclamación.
- Migraciones de color pueden ocurrir.
- Nos reservamos el derecho de modificar, en cualquier momento y sin previo aviso, las especificaciones de los productos.