

KOLLEKTION HERITAGE





BEIGE



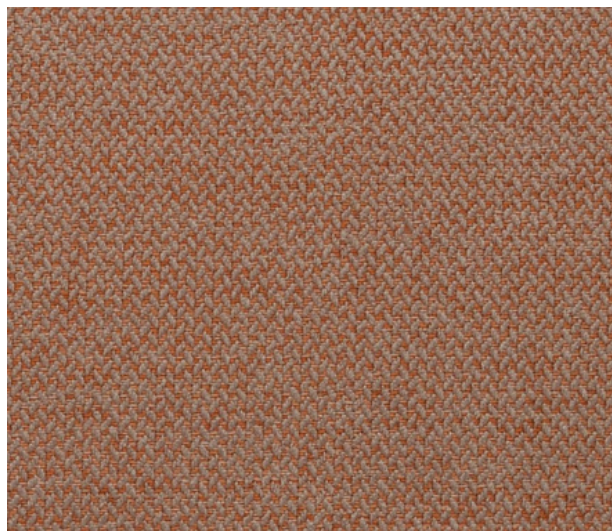
PEARL



TOFFEE



YELLOW



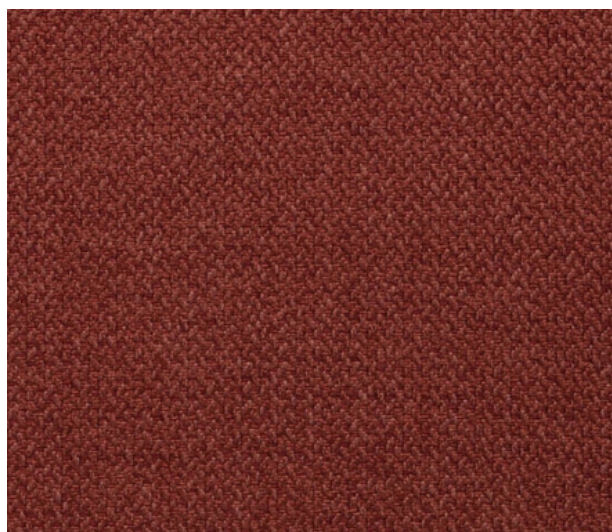
ORANGE



TRUFFLE



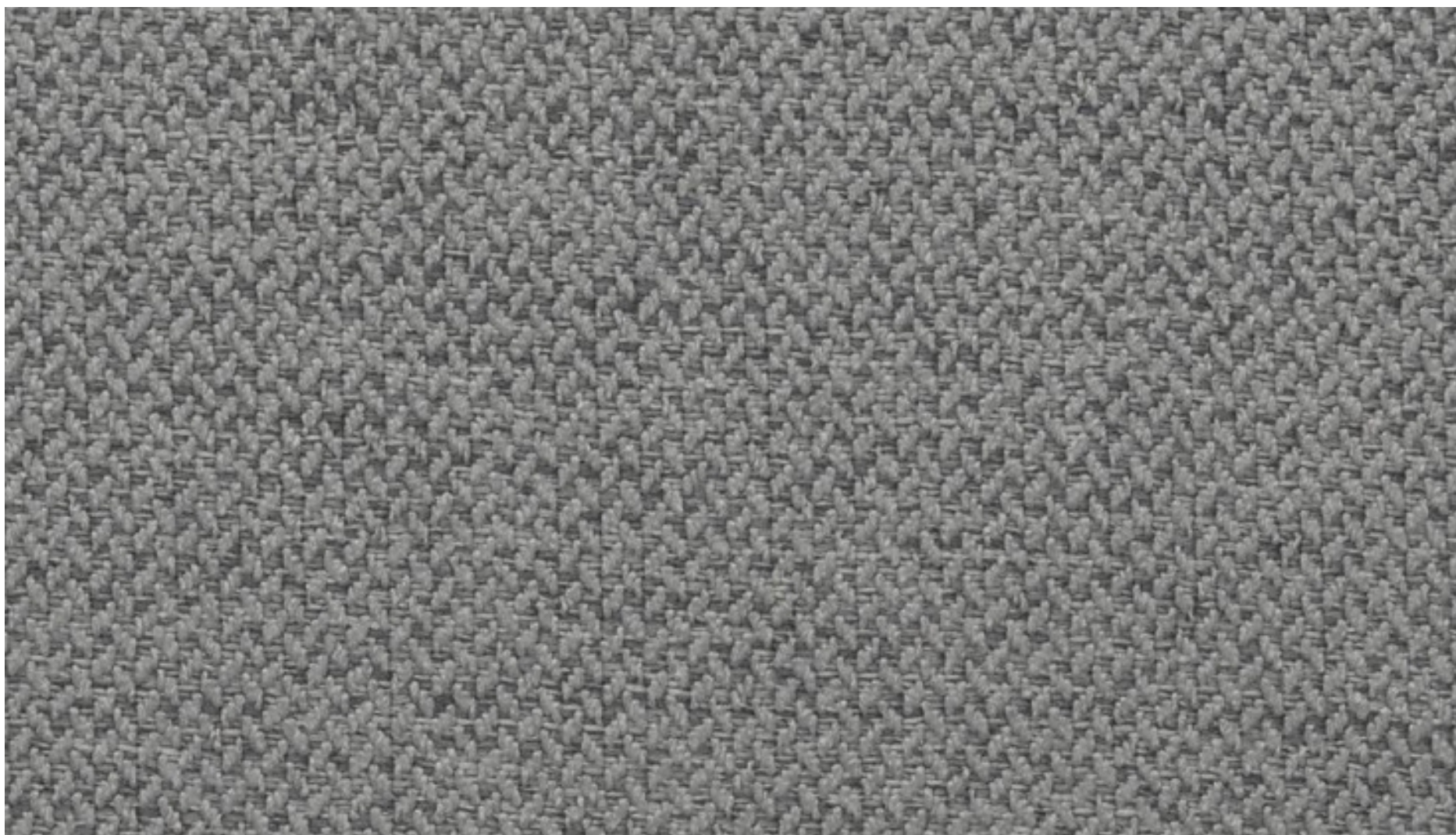
AVOCAT



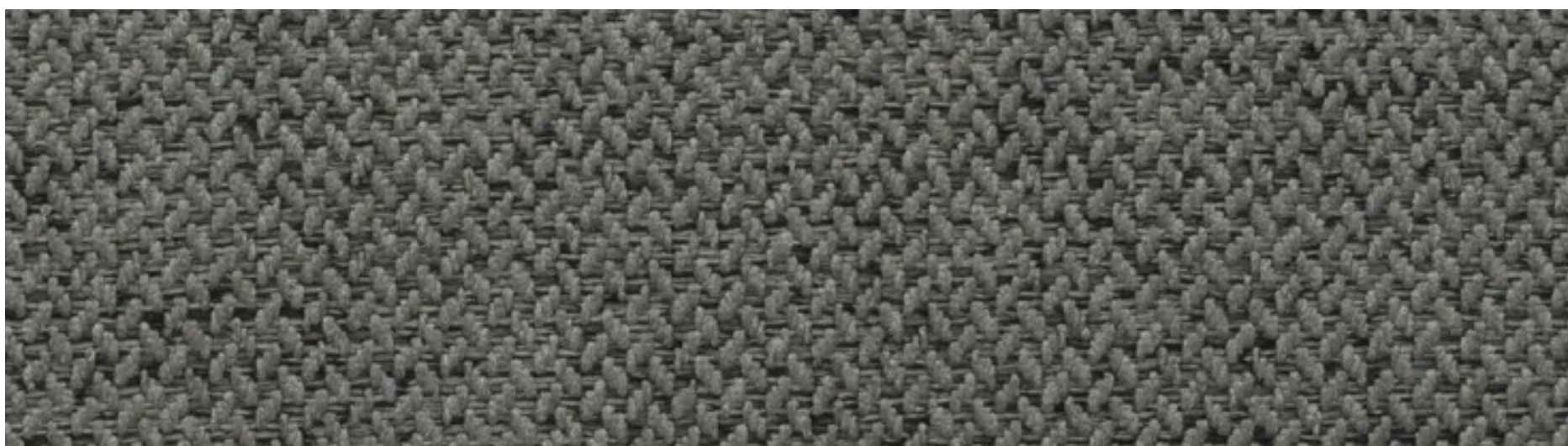
TERRACOTTA



EBONY



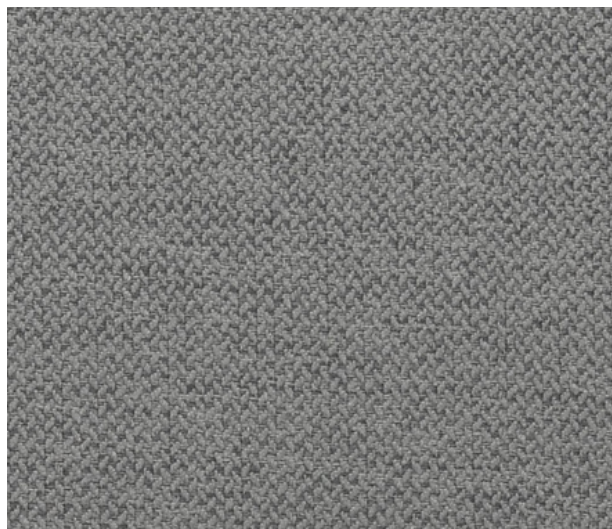
CEMENT



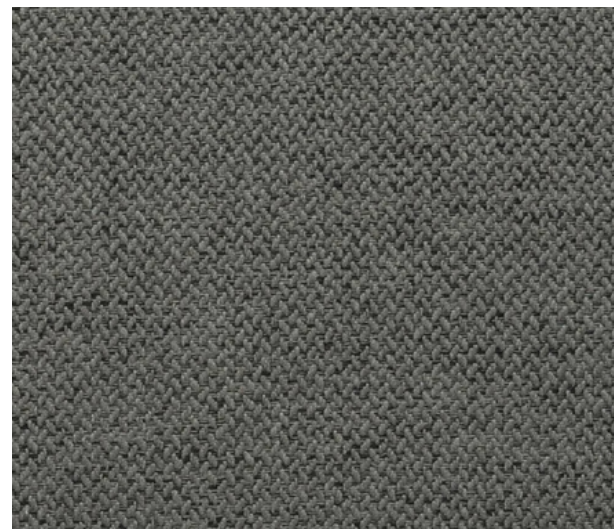
MOUSE



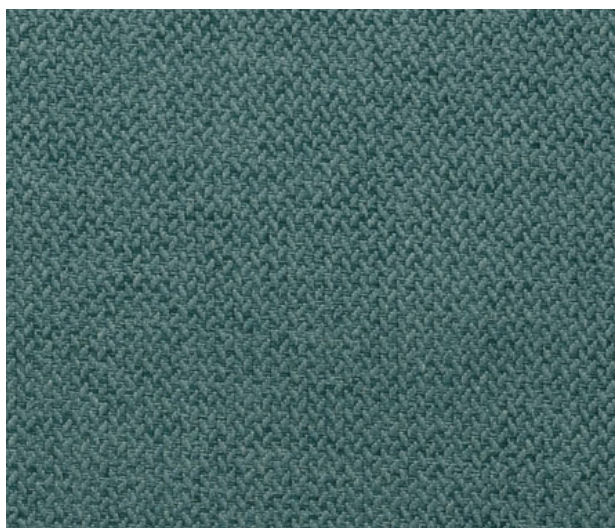
WATER GREEN



CEMENT



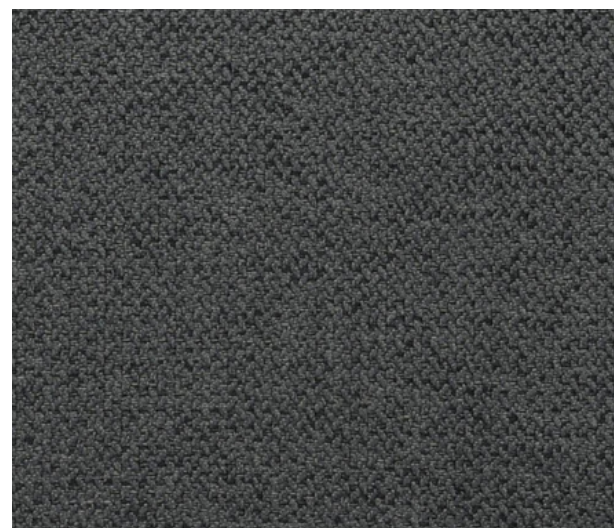
MOUSE



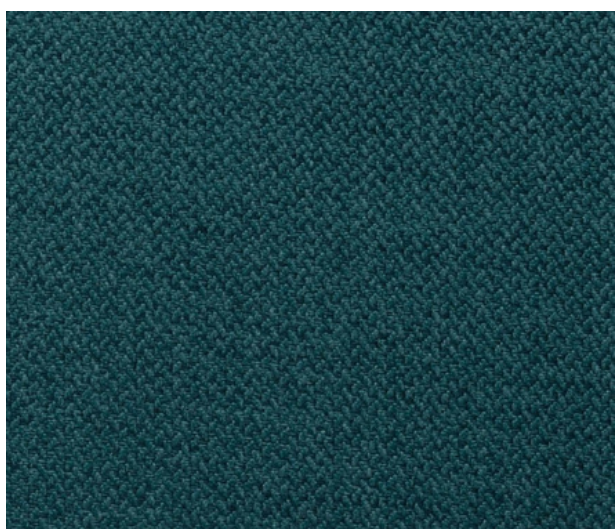
TURQUOISE



JEANS



ASH



EMERALD



OCEAN



BLACK

Technical Specifications

Technische Spezifikationen / Especificaciones Técnicas

Roll Width Breite / Ancho	140 cm (+/-3%)	
Roll Length (average) Durchschnittliche Rollenlänge Longitud del Rollo (promedio)	40 m	
Surface Composition Obergewebe / Composición Topo	85% Polyester + 15% Nylon	
Backing Composition Untergewebe / Composición Base	100% Polyester	
Weight Gewicht / Peso	378 g/lm (+/-5%)	
Tensile Strength Zugfestigkeit / Resistencia a la Tracción EN ISO 13934-1	Warp Kette / Urdimbre 1456 N 44,9%	Weft Schuss / Trama 1551 N 25,0%
Tear Growth Resistance Weiterreißfestigkeit / Resistencia al Desgarro EN ISO 13937-3	Warp Kette / Urdimbre 190,9 N	Weft Schuss / Trama 183,6 N
Seam Slippage Resistance Nahtschiebefestigkeit / Resistencia de las Costuras EN ISO 13936-2	Warp Kette / Urdimbre 3,0 mm	Weft Schuss / Trama 3,8 mm
Abrasion Test Scheuerbeständigkeit / Resistencia a la Abrasión EN ISO 12947-1,2	90.000	
Pilling Pillingfestigkeit / Resistencia al Pilling EN ISO 12945-2	4	
Colour Fastness to Rubbing Reibechtheit / Solidez del Color al Frote EN ISO 105-X12	Dry Trocken / Seco 5	Wet Nass / Mojado 4-5
Colour Fastness to Artificial Light Lichtechtheit / Solidez del Color a la Luz Artificial EN ISO 105-B02	5	



INDOOR

Applications & Features

Anwendungsbereiche & Eigenschaften / Aplicaciones y Características



Fire Proof Norms / Brandschutznormen / Normas de Fuego
BS 5852 Part 1 - Cigarette Test - PASS
EN 1021-1 - Cigarette Test - PASS
CA Tech. Bull. 117 / NFPA 260 - Cigarette Test - PASS



Respects the environment using application of new technologies in the production process
Hohes Schutzniveau der Umwelt durch Anwendung neuer Technologien im Produktionsprozess
Respeto el medio ambiente a través de la aplicación de nuevas tecnologías en el proceso de producción



CONFIDENCE IN TEXTILES
Tested for harmful substances
according to Oeko-Tex® Standard 100
9680 08418

Clean and Care recommendations

Reinigungs- und Pflegehinweise / Recomendaciones de uso y limpieza



WASH



BLEACH



DRY



DRYCLEAN



IRON

- Frequent wash may affect the performance of the treatment **Anti-Stain - Liquid Repellent**.
- To remove dust use a vacuum cleaner.
- Any stain, spills or soiling should be cleaned up promptly with a neutral soap solution using a cloth in smooth circular movements.
- We do not accept responsibility for any damage resulting from inappropriate use, chemical cleaning or additional impregnation.
- Häufiges Waschen kann die spezielle Ausrüstung des Artikels negativ beeinflussen **Anti-Flecken - Flüssigkeitsabweisend**.
- Entfernen Sie Hausstaub einfach durch Absaugen bei geringer Saugstärke und unter Verwendung einer weichen Polsterbürste.
- Verschmutzungen können mit einer neutralen Seifenlösung gereinigt werden. Hierzu die Lösung auf ein sauberes Tuch geben, in kreisförmigen Bewegungen von außen nach innen einarbeiten und anschließend glatt streichen.
- Für etwaige Schäden aus unsachgemäßer Reinigung oder zusätzlicher Imprägnierung übernehmen wir keine Haftung.
- Lavados frecuentes podrían afectar a las propiedades del tratamiento **Antimanchas - Hidrorepelente**.
- Para eliminar el polvo usar una aspiradora.
- Cualquier mancha, derrame o suciedad, debe limpiarse rápidamente con una solución de jabón neutro, utilizando un paño frotando en movimientos circulares suaves.
- No aceptamos responsabilidad alguna de daños resultantes por uso inapropiado, limpieza química o impregnación adicional.
- The analytical results are referred only to the sample tested.
- Discoloration and colour deviations tolerated by permissible industrial standards do not constitute reasons for claims.
- Colour migration may occur.
- We reserve the right to modify, at any moment and without notice any product specifications.
- Die Testergebnisse beziehen sich nur auf ein extra für den Test zur Verfügung gestelltes Musterstück.
- Bei dunklen und intensiven Farben kann es zu Farbpigment-Wandlung und Farbabrieb kommen. Dies stellt keinen Reklamationsgrund dar.
- Bei intensiven Farben kann es zu Abfärbungen kommen.
- Wir behalten uns vor jederzeit und ohne Ankündigung Produktänderungen vorzunehmen.
- Los resultados analíticos se refieren sólo a la muestra analizada.
- La decoloración y las desviaciones de color toleradas en estándares industriales permitidos, no constituyen motivo de reclamación.
- Migraciones de color pueden ocurrir.
- Nos reservamos el derecho de modificar, en cualquier momento y sin previo aviso, las especificaciones de los productos.

