

KOLLEKTION

SMOOTH NUBUK



KOLLEKTION SMOOTH NUBUK



GANZE LEDERHAUT
RINDSLEDER GEPRÄGT

0,9 - 1,1 mm dick
4,8 - 5,0 m² groß

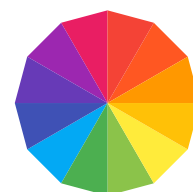
PERFEKT FÜR
**MÖBEL &
POLSTER**



VERSANDFERTIG
IN 48 STUNDEN



JUST IN TIME 
IMMER AB LAGER VERFÜGBAR
DIREKT WELTWEIT LIEFERBAR



26 FARBEN



PAPYRUS
4010



CAMEL
4025



TERRA
4003



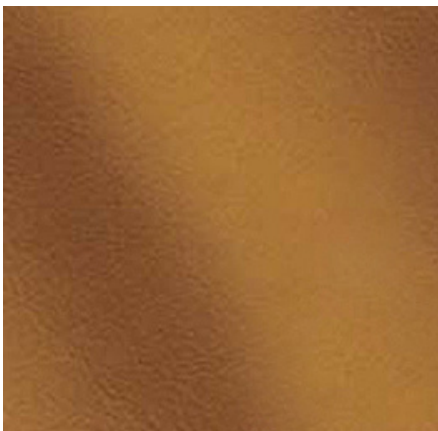
LIGHT
4011



TAN
4023



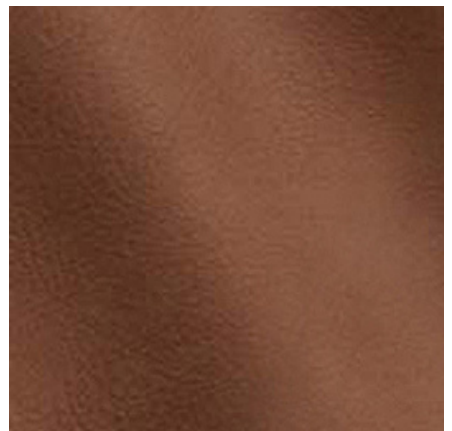
CUOIO
4001



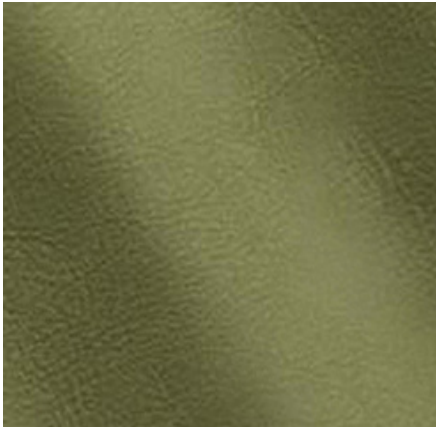
YAM
4022



MANGO
4030



OLD COPPER
4024



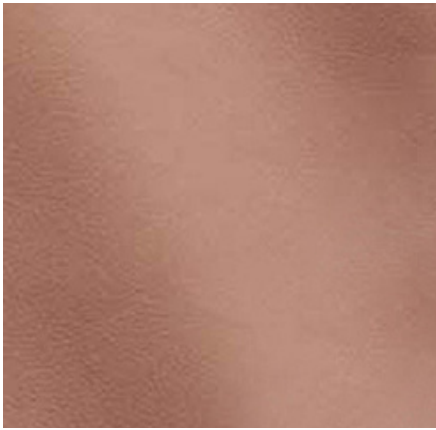
ALOE
4017



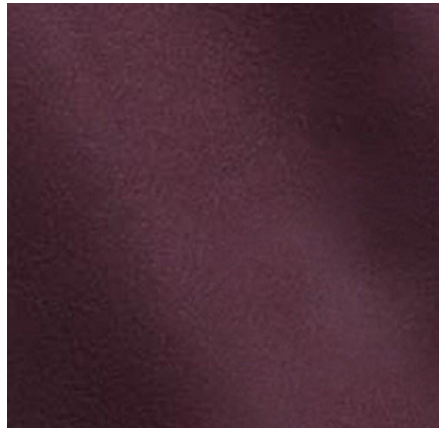
BIRCH
4018



CARBONE
4004



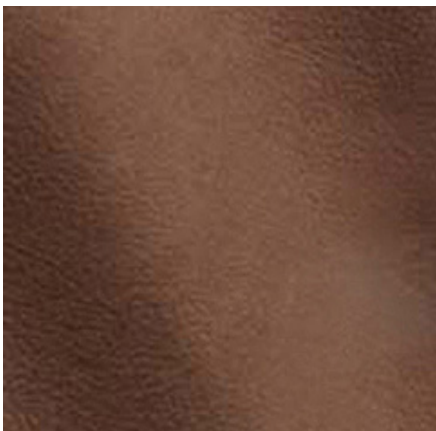
NUAGE
4014



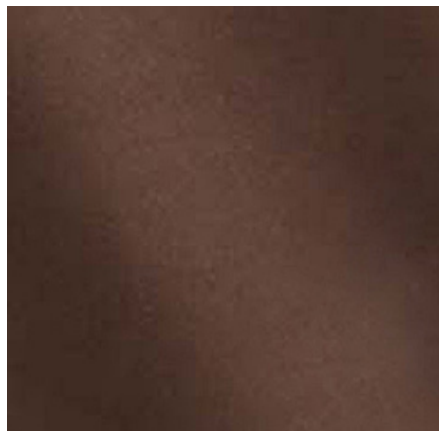
CARDINAL
4016



LIZ
4015



ANTILOPE
4019



MILK-CHOCOLATE
4029



CIOCCOLATO
4002



CIMENT
4009



SKY
4012



PACIFIC
4021



CONIFER
4013



TORMALINA
4020



ANTRACITE
4027



PIETRA
4028



GRIGIO
4007

Smooth Nubuk
Kollektion



Möbel &
Polster



Schuhe



Kleidung



Täschnerie



Automobil



Flugzeug &
Boot

Prüfverfahren & Ergebnisse
Tests & Results

Abriebfestigkeit nach Veslic
Color fastness to rubbing

Trocken / Dry - 50 Z
Nass / Wet - 20 Z

gemäß / according to
DIN EN ISO 11640

DIN EN ISO 105 A03 > = 4
DIN EN ISO 105 A03 > = 3

Abriebfestigkeit ggü. alkalischem Schweiß
Color fastness to alkaline sweat solution

Schweiß / Sweat - 20 Z

gemäß / according to
DIN EN ISO 11640

DIN EN ISO 11641 ph 8 > = 3

Farbechtheit, Xenon ARC-Labortest
Color fastness to artificial light Xenon arc

gemäß / according to
DIN EN ISO 105 B02

> = 3 (Blauskala / Blue scale)

Dauerbiegefestigkeit
Flexing endurance

gemäß / according to
DIN EN ISO 5402

> = 50.000 (Zyklen / Cycles)

Bestimmung des pH-Werts
Determination of pH

gemäß / according to
DIN EN ISO 4045

> = 3,5 (pH)

Differenzindex (nur für pH < 4)
Difference figure (only for pH < 4)

gemäß / according to
DIN EN ISO 4045

> = 0,7

Weiterreißkraft
Tear strength - single edge tear

gemäß / according to
DIN EN ISO 3377-1

> = 20 (N)

Hochwertiges chromgegerbtes Rindsnubukleder, mit Anilin leicht korrigiert, durchgefärbt, geschliffen, samtig weicher, warmer veloursartiger Griff; Vintage- und Antik-Optik durch Oberflächenbehandlung in Handarbeit, einzigartiger 2-Ton-Effekt; perfekt geeignet für die Verwendung im Möbelbereich sowie für Täschnerartikel jeder Art; Rohware aus europäischer Herkunft, gegerbt in Italien; Stärke: 0,9 - 1,1 mm; Größe einer durchschnittlichen Haut: 4,8 - 5,0 m²; 26 Farben;

Premium chrome tanned bovine nubuck leather, through dyed, slightly levelled and corrected using aniline, silky soft, warm suede-like touch; antiquated appearance through hand rubbing finish, 2-tone-effect; perfect for usage in furniture, upholstery and bags; hide originating from Europe, tanned in Italy; thickness: 0.9 - 1.1 mm; size of average hide: 4.8 - 5.0 m²; 26 colors;